



# Ortopedyczno-Rehabilitacyjny Szpital Kliniczny im. Wiktora Degi Uniwersytetu Medycznego im. Karola Marcinkowskiego w Poznaniu



Klinika Rehabilitacji  
Kierownik dr hab. n. med. Przemysław Lisiński prof. UM  
tel. 61 83 10 217, e-mail: [rehabilitacja@orsk.ump.edu.pl](mailto:rehabilitacja@orsk.ump.edu.pl)

PROJEKT pn.  
„Rehabilitacja neurologiczna dla osób po udarze mózgu  
w Ortopedyczno-Rehabilitacyjnym Szpitalu Klinicznym  
im. W. Degi UM w Poznaniu”, nr RPWP.06.06.01-30-0020/19

Regionalny program zdrowotny w zakresie rehabilitacji  
neurologicznej dla osób po udarze mózgu



Unia Europejska  
Europejski Fundusz Społeczny



ul. 28 Czerwca 1956r. nr 135/147, 61-545 Poznań  
tel. (61) 831-03-31, e-mail: [orsk@orsk.ump.edu.pl](mailto:orsk@orsk.ump.edu.pl)  
[www.orsk.ump.edu.pl](http://www.orsk.ump.edu.pl)

# NIEPEŁNOSPRAWNOŚĆ

- „Niepełnosprawni to osoby o naruszonej sprawności psychofizycznej powodującej ograniczenia funkcjonalnej sprawności lub aktywności życiowej w stopniu utrudniającym pełnienie właściwych dla niej ról społecznych”

Definicja WHO

- „Niepełnosprawność oznacza trwałą lub okresową niezdolność do wypełniania ról społecznych z powodu stałego lub długotrwałego naruszenia sprawności organizmu, w szczególności powodującą niezdolność do pracy... „

Ustawa o rehabilitacji zawodowej i społecznej oraz zatrudnianiu osób niepełnosprawnych



Ortopedyczno - Rehabilitacyjny Szpital Kliniczny im. W. Degi  
UM w Poznaniu  
ul. 28 Czerwca 1956r. nr 135/147 tel. (61) 831-03-31,  
orsk@orsk.ump.edu.pl www.orsk.ump.edu.pl



Klinika Rehabilitacji  
Kierownik: dr hab. n. med. Przemysław Lisiński prof. UM  
tel. 61 831-02-17 e-mail: rehabilitacja@orsk.ump.edu.pl

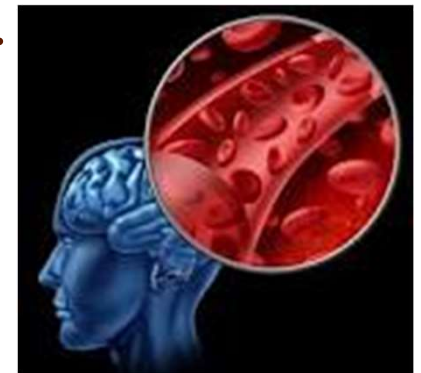
# UDAR MÓZGU

W Polsce rejestruje się około 60 tys. udarów rocznie.

Udar mózgu jest **trzecią** (po chorobach układu krążenia i chorobach nowotworowych) **przyczyną śmierci**

Jest główną przyczyną trwałej niepełnosprawności, np.

- niedowładny kończyn,
- utrata widzenia, słuchu,
- zaburzenia koordynacji ruchowej,
- zaburzenia funkcji wyższych czynności nerwowych



Ortopedyczno - Rehabilitacyjny Szpital Kliniczny im. W. Degi  
UM w Poznaniu  
ul. 28 Czerwca 1956r. nr 135/147 tel. (61) 831-03-31,  
orsk@orsk.ump.edu.pl www.orsk.ump.edu.pl



Rzeczpospolita  
Polska



Klinika Rehabilitacji  
Kierownik: dr hab. n. med. Przemysław Lisiński prof. UM  
tel. 61 831-02-17 e-mail: rehabilitacja@orsk.ump.edu.pl

# CELE REHABILITACJI POUDAROWEJ

- zmniejszenie śmiertelności w pierwszym miesiącu od zachorowania, poprzez profilaktykę groźnych dla życia powikłań,
- zmniejszenie stopnia inwalidztwa chorych, którzy przeżyli okres ostry,
- poprawa jakości życia osób, które przeżyły udar mózgu,
- zmniejszenie bezpośrednich i pośrednich kosztów związanych z udarem



Ortopedyczno - Rehabilitacyjny Szpital Kliniczny im. W. Degi  
UM w Poznaniu  
ul. 28 Czerwca 1956r. nr 135/147 tel. (61) 831-03-31,  
orsk@orsk.ump.edu.pl www.orsk.ump.edu.pl



Klinika Rehabilitacji  
Kierownik: dr hab. n. med. Przemysław Lisiński prof. UM  
tel. 61 831-02-17 e-mail: rehabilitacja@orsk.ump.edu.pl

# CHARAKTERYSTYKA PROJEKTU

## CEL GŁÓWNY:

**poprawa sprawności funkcjonalnej** (rozumianej jako zdolność do wykonywania normalnych, codziennych życiowych zadań bezpiecznie i samodzielnie, bez nadmiernego wysiłku) **oraz poznawczej u osób po przebytym udarze mózgu**, w wieku aktywności zawodowej, zamieszkujących, uczących się bądź pracujących na obszarze województwa wielkopolskiego, poprzez objęcie tych osób i osób z ich otoczenia **działaniami zdrowotnymi i edukacyjnymi, przyspieszającymi powrót osób po udarze do życia społecznego i zawodowego** w okresie od 31.08.2020 do 29.06.2023



Ortopedyczno - Rehabilitacyjny Szpital Kliniczny im. W. Degi  
UM w Poznaniu  
ul. 28 Czerwca 1956r. nr 135/147 tel. (61) 831-03-31,  
orsk@orsk.ump.edu.pl www.orsk.ump.edu.pl



**Klinika Rehabilitacji**  
Kierownik: dr hab. n. med. Przemysław Lisiński prof. UM  
tel. 61 831-02-17 e-mail: rehabilitacja@orsk.ump.edu.pl



# CHARAKTERYSTYKA PROJEKTU

## CELE:

1. jak najszybsze i najefektywniejsze włączenie osób po udarze mózgu do życia społecznego, w tym zawodowego tj. umożliwienie powrotu na rynek pracy
2. zapewnienie kontynuacji leczenia (wtórnej rehabilitacji) w ramach projektu, po odbyciu rehabilitacji wczesnej, w ramach powszechnego ubezpieczenia zdrowotnego,
3. zwiększenie dostępności do wtórnej rehabilitacji neurologicznej

*Parafrazując słowa prof. Konrada Biesalskiego naszym zadaniem będzie „zamienić jałmużnika w osobę płacącą podatki”*



Ortopedyczno - Rehabilitacyjny Szpital Kliniczny im. W. Degi  
UM w Poznaniu  
ul. 28 Czerwca 1956r. nr 135/147 tel. (61) 831-03-31,  
orsk@orsk.ump.edu.pl www.orsk.ump.edu.pl



Klinika Rehabilitacji  
Kierownik: dr hab. n. med. Przemysław Lisiński prof. UM  
tel. 61 831-02-17 e-mail: rehabilitacja@orsk.ump.edu.pl

# GRUPA DOCELOWA

- Projektem objętych zostanie **1 058 osób po udarze mózgu**, zamieszkujących województwo wielkopolskie, wymagających **pomocy medycznej w ponownym włączeniu w życie społeczne i zawodowe**, oraz 1 058 osób z otoczenia osób po udarze, w okresie 3 lat od rozpoczęcia realizacji projektu.

Kryteria włączenia:

- **osoby w wieku 18-64 lata;**
- **od udaru nie minęło więcej niż 12 miesięcy**
- **pierwszeństwo osób, które przebyły wczesną rehabilitację w ramach NFZ**



Ortopedyczno - Rehabilitacyjny Szpital Kliniczny im. W. Degi  
UM w Poznaniu  
ul. 28 Czerwca 1956r. nr 135/147 tel. (61) 831-03-31,  
orsk@orsk.ump.edu.pl www.orsk.ump.edu.pl



Klinika Rehabilitacji  
Kierownik: dr hab. n. med. Przemysław Lisiński prof. UM  
tel. 61 831-02-17 e-mail: rehabilitacja@orsk.ump.edu.pl

# DZIAŁANIA ZAPLANOWANE W PROJEKCIE

1. Zakup niezbędnego sprzętu i dostosowanie pomieszczeń
2. Wizyty kwalifikacyjne
3. Działania terapeutyczne w formie 3 tygodniowego turnusu rehabilitacyjnego, w tym:
  - wizyty u lekarza specjalisty rehabilitacji leczniczej i fizjoterapeuty,
  - neurofizjoterapia, terapia zajęciowa, terapia neurologopedyczna, terapia neuropsychologiczna, zabiegi fizykalne (od poniedziałku do soboty),
  - opieka pielęgniarska.
4. Monitoring pacjentów - po zakończeniu cyklu rehabilitacyjnego
5. Działania edukacyjno – profilaktyczne – dedykowane osobom z otoczenia osób po udarze mózgu



Ortopedyczno - Rehabilitacyjny Szpital Kliniczny im. W. Degi  
UM w Poznaniu  
ul. 28 Czerwca 1956r. nr 135/147 tel. (61) 831-03-31,  
orsk@orsk.ump.edu.pl www.orsk.ump.edu.pl



Klinika Rehabilitacji  
Kierownik: dr hab. n. med. Przemysław Lisiński prof. UM  
tel. 61 831-02-17 e-mail: rehabilitacja@orsk.ump.edu.pl



# ZAPRASZAMY DO UCZESTNICTWA W PROJEKCIE JUŻ DZIŚ

DANE KONTAKTOWE:

E-MAIL: [reh.udar@orsk.ump.edu.pl](mailto:reh.udar@orsk.ump.edu.pl)

TEL: 61 831-02-17



Ortopedyczno - Rehabilitacyjny Szpital Kliniczny im. W. Degi  
UM w Poznaniu  
ul. 28 Czerwca 1956r. nr 135/147 tel. (61) 831-03-31,  
[orsk@orsk.ump.edu.pl](mailto:orsk@orsk.ump.edu.pl) [www.orsk.ump.edu.pl](http://www.orsk.ump.edu.pl)



Klinika Rehabilitacji  
Kierownik: dr hab. n. med. Przemysław Lisiński prof. UM  
tel. 61 831-02-17 e-mail: [rehabilitacja@orsk.ump.edu.pl](mailto:rehabilitacja@orsk.ump.edu.pl)