



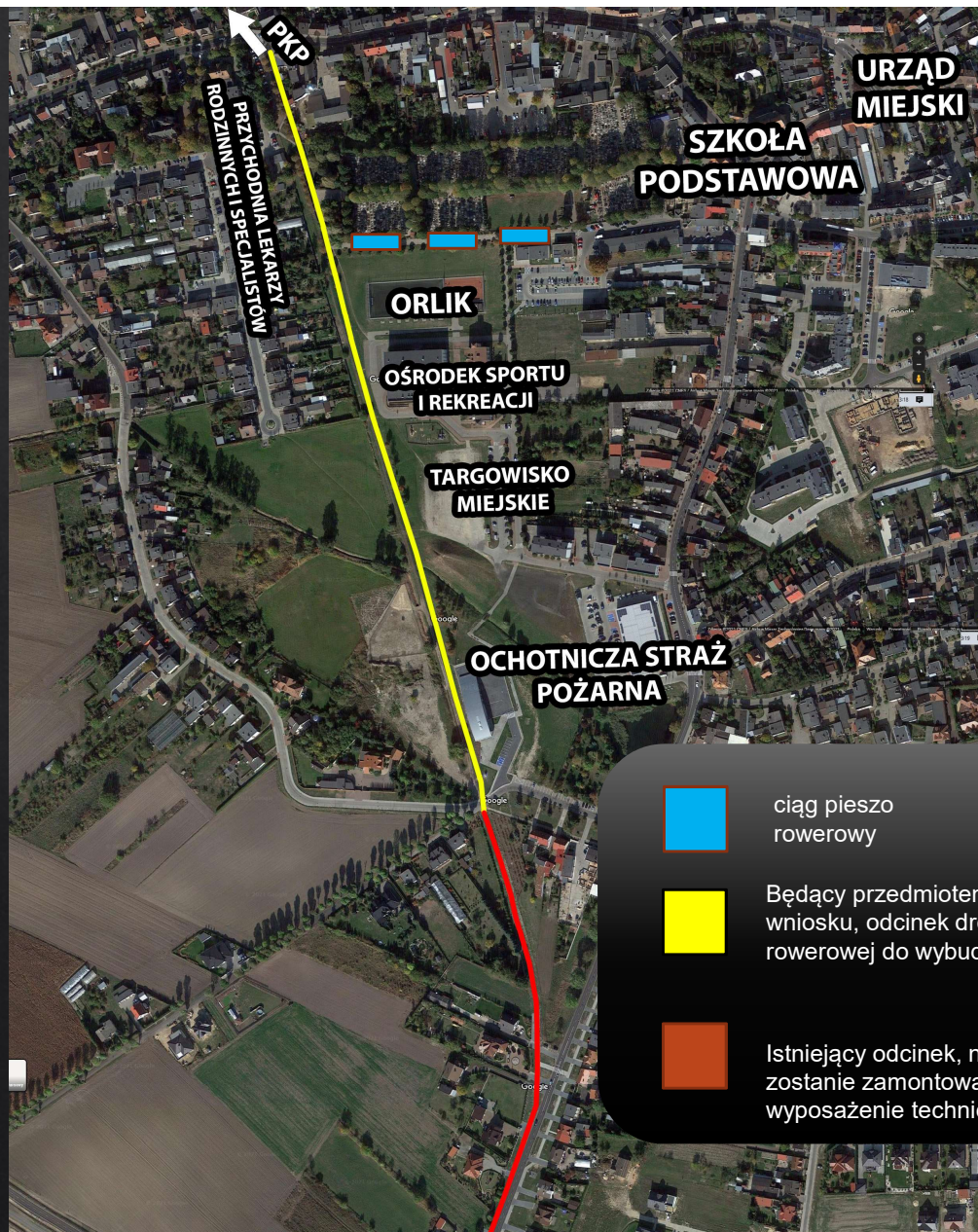
OPALENICA
MIASTO PIERWSZEGO
POLSKIEGO MOTOCYKLA
Lech 1929

**Budowa ścieżki rowerowej wraz
z budową nowego zjazdu-etap III
(odcinek od ul. 3 Maja do ul. Wyzwolenia)**





Zadanie zakłada budowę ścieżki rowerowej o długości prawie 700 mb. O powierzchni wykonanej z kostki brukowej bezfazowej wraz z Infrastrukturą towarzyszącą, między innymi:


- 31 niezależnych hybrydowych latarni drogowych,
- 2 wielofunkcyjnych ławek solarnych,
- 2 punktów serwisowych dla obsługi rowerów,
- 2 kpl. aktywnych przejść dla pieszych na skrzyżowaniach z ulicami: Wyzwolenia i Młyńską,
- 8 ławek wandaloodpornych z koszami na śmieci,





- ciąg pieszo rowerowy
- Będący przedmiotem wniosku, odcinek drogi rowerowej do wybudowania
- Istniejący odcinek, na którym zostanie zamontowane wyposażenie techniczne

 Planowana ścieżka rowerowa jest zwieńczeniem wieloletnich starań wybudowania bezpiecznego połączenia rowerowego pomiędzy Opalenicą i Grodziskiem Wielkopolskim. Proces zapoczątkowało przejęcie przez oba samorządy terenu od PKP po zlikwidowanej linii kolejowej oraz opracowanie wspólnej dokumentacji projektowej. Dzięki wsparciu Programu Rozwoju Obszarów Wiejskich w latach 2013/14 powstał odcinek od Opalenicy do Urbanowa. W kolejnych latach wspólnie ze Starostwem Powiatowym w Nowym Tomyślu dzięki środkom z Narodowego Programu Przebudowy Dróg Lokalnych wybudowano odcinki ścieżki do granicy gminy i część odcinka miejskiego od obwodnicy do ulicy Młyńskiej. To wszystko spowodowało, że 27 czerwca 2018 r. nastąpiło połączenie ścieżki pieszo – rowerowej pomiędzy Grodziskiem Wielkopolskim a Opalenicą.

 Odcinek od ulicy Młyńskiej do Wyzwolenia stworzy połączenie z dworcem kolejowym w Opalenicy i głównym przystankiem autobusowym w mieście, tym samym powstanie pełnoprawne centrum przesiadkowe wraz z istniejącą już infrastrukturą do obsługi ruchu rowerowego, czyli wiatą garażową i samoobsługową serwisową stacją rowerową.

 Mieszkańcy miejscowości: Troszczyn, Sielinko, Urbanowo i Terespotockie uzyskają bezpieczne rowerowe połączenie z miastem i dworcem PKP.

 W bezpośrednim sąsiedztwie planowanej drogi rowerowej znajdują się instytucje, obiekty i infrastruktura użyteczności publicznej, takie jak: Ośrodek Sportu i Rekreacji, Zespołu Szkół w Opalenicy, Aula kulturalna, Ośrodek Pomocy Społecznej, Przychodnia lekarzy rodzinnych, laboratorium analityczne, Remiza Ochotniczej Straży Pożarnej i targowisko miejskie.

 Planowana ścieżka zostanie połączona z istniejącym ciągiem pieszo rowerowym dzięki, któremu uzyskane zostanie połączenie ze Szkołą Podstawową przy ulicy Farnej, Urzędem Miejskim w Opalenicy oraz Centrum Kultury i Biblioteką.