



BLOG

W artykułach dowiesz się, czym charakteryzują się dane rodzaje picia alkoholu. Nie bądź obojętna - chroń siebie i swoich najbliższych.

wybierz kategorię

WSZYSTKIE

AKTUALNOŚCI

CHOROBA ALKOHOLOWA

PICIE BEZPIECZNE

PICIE RYZYKOWNE

PICIE SZKODLIWE



PICIE BEZPIECZNE

To tylko lampka wina.. To zdanie zaskakująco często pojawia się w różnych opowieściach o stanie błogosławionym.



PICIE BEZPIECZNE

Jak wygląda najkrótsza droga do śmierci?



PICIE BEZPIECZNE

Zdrowie albo alkohol. Co wybierasz?



PICIE RYZYKOWNE

Picie ryzykowne to spożywanie nadmiernych ilości alkoholu (jednorazowo lub w określonych przedziałach czasu).



PICIE RYZYKOWNE

Jedna standardowa porcja alkoholowa to ok. 10g czystego alkoholu. Zobacz, jak to się odnosi do rodzajów alkoholu.



PICIE RYZYKOWNE

Jedną z najlepszych broni w walce z nadmiernym spożywaniem alkoholu i konsekwencjami jest wiedza oraz świadomość. Poznaj limity ustalone według WHO.



PICIE SZKODLIWE

Picie szkodliwe to sytuacja, w której alkohol znacząco wpływa na funkcjonowanie osoby na różnych płaszczyznach. Konsekwencje rozciągają się na zdrowie, rodzinę, pracę, równowagę psychiczną, stan materialny.



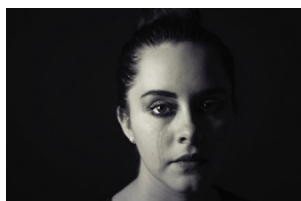
PICIE SZKODLIWE

Picie szkodliwe jest przedstonkiem do uzależnienia. W tym momencie wszystko zależy od przyszłych akcji, które zdecydują o tym, czy osoba nadużywająca alkohol pogłębi swój stan, czy o siebie zawalczy.



PICIE SZKODLIWE

Picie szkodliwe to jeszcze nie jest uzależnienie od alkoholu - wciąż można sobie pomóc, zorganizować siebie i swoje spożywanie alkoholu w sposób, który uratuje organizm przed chorobą alkoholową.



CHOROBA ALKOHOLOWA

Pomoc, której potrzebujesz, możesz otrzymać w każdej chwili.



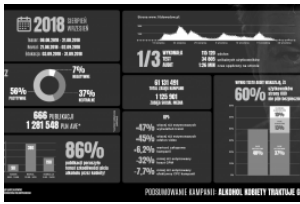
CHOROBA ALKOHOLOWA

Miliony ludzi w Polsce cierpi przez skutki szkodliwego albo ryzykownego picia alkoholu. Prawie milion zostało zdiagnozowanych jako osoby uzależnione w różnych stadiach choroby alkoholowej.



CHOROBA ALKOHOLOWA

Telefon wsparcia, ośrodki pomocy i anonimowe forum pomogą Ci zapobiec dalszym problemom z alkoholem.



AKTUALNOŚCI

Podsumowanie kampanii „Alkohol kobiety traktuje gorzej”



Projekt współfinansowany przez
Samorząd Województwa Wielkopolskiego

ZNAJDŹ NAS

