

REGION HUÍLA (REPUBLIKA ANGOLI)

List intencyjny w sprawie **współpracy** pomiędzy **Województwem Wielkopolskim** (Rzeczpospolita Polska) **oraz Prowincją Huíla** (Republika Angoli) - 26 marca 2018 r.

Podstawowe informacje:

Powierzchnia: 79.023 km²

Populacja: 2.819.253 (2018)

Stolica: Lubango (876 339 **mieszkańców**, najbardziej zaludniona prowincja Angoli po Luandzie; **odległość od stolicy Luandy 1015 km**; od portu w Namibe 225 km)

Języki: głównie portugalski; dodatkowo 4 grupy **językowe:** Nyaneka-Nkhwnbi, Umbundo, Nganguela, Herera.



Klimat: od tropikalnego do **półpustynnego**; temperatura **średnioroczna 20⁰C**; **średnioroczne opady 600-1200 mm**

Ukształtowanie: położenie pow. 1000 m n.p.m.; Huíla nie posiada wybrzeża, jest prowincją **śródlądową**.

Gospodarka:

W czasach dominacji portugalskiej **główną gałęzią gospodarki** było rolnictwo. W 2005 r. otwarto **koncesję na wydobycie diamentów**.

Prowincja Huíla (podobnie jak Luanda, Benguela) znajduje się w strefie A pod względem **przywilejów inwestycyjnych** (najmniejsze).

Turystyka:

Prowincja Huíla posiada duży potencjał w zakresie rozwoju turystyki (wodospady Tundavala, **góry Sierra da Leba**, **Park Narodowy Bicular** oraz Rezerwat Dongo Forest z bogactwem fauny i flory). **Na terenie regionu można spotkać zwierzęta** takie jak: **słoń, lew, bawół afrykański, olongo, guelengue, antylopowiec szablrogi**.

Infrastruktura:

W porównaniu z innymi regionami Angoli Prowincja Huíla posiada stosunkowo dobrze rozwiniętą infrastrukturę drogową.

Na terenie prowincji znajduje się port lotniczy (Lubango Mukanka Airport: SDD/FNUB), który obsługuje lokalny ruch lotniczy (połączenia wewnątrzangolskie oraz lot do stolicy Namibii Windhoek).

Huíla rozwinęła linię kolejową, która łączy prowincję z Namibe i Kuando Kubango. Przez region przebiega także południowa linia Kolei Benguelskiej (kolej transafrykańska do Mozambiku).

Szkolnictwo wyższe:

Lubango było jednym z pierwszych miast Angoli, gdzie zaczęło się rozwijać szkolnictwo na poziomie wyższym (Liceu Nacional Cão, Artur Paiva Industrial and Commercial School, Institute of Agricultural of Tchivinguiro).

Na terenie regionu istnieją 2 uczelnie wyższe: prywatna Universidade Mandume ya Ndemufayo (UMN) oraz prywatna Universidade Privada de Angola (UPRA).

Administracja:

Podział Prowincji Huíla na hrabstwa

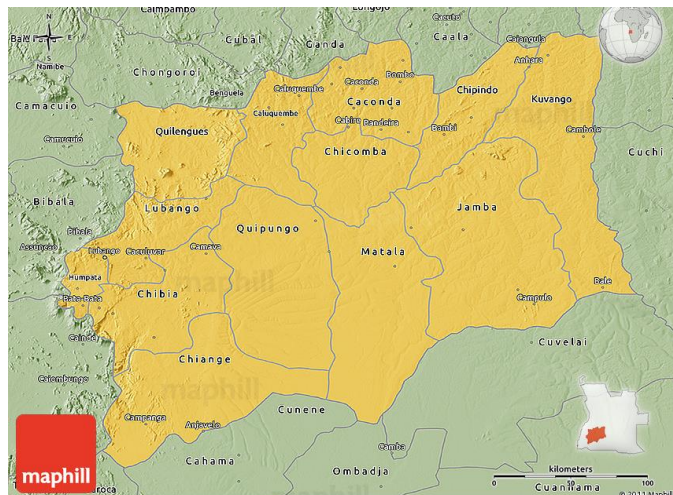
Prowincja Huíla to jedna z 18 prowincji Angoli.

Region dzieli się na 14 hrabstw (counties)

i 39 gmin (communities).

Gubernatorów prowincji mianuje prezydent.

Konstytucja z 2010 r. przewidywała stopniowe wprowadzanie samorządu lokalnego (municipalnego). Pierwsze lokalne wybory nie zostały jednak jeszcze ogłoszone.



Władza polityczna:

Najważniejszą funkcję w regionie sprawuje gubernator, który jest nominowany przez władze centralne. Od września 2018 r. gubernatorem jest Luís Manuel da Fonseca Nunes.

Obszary współpracy Wielkopolska - Huíla:

Zgodnie z listem intencyjnym w sprawie współpracy przewidziane są działania w następujących sektorach:

1. Wymiana informacji i doświadczeń w sektorze handlowym i gospodarczym, ze szczególnym uwzględnieniem małych i średnich firm;
2. Wymiana informacji i doświadczeń w zakresie wykorzystania środków finansowych z Unii Europejskiej i innych międzynarodowych instytucji finansowych;

3. Wymiana informacji i **doświadczeń** w zakresie rolnictwa, ze **szczególnym uwzględnieniem produkcji** rolnej i rolno-spożywczej;
4. **Rozwój stosunków między** instytucjami edukacyjnymi, w tym w zakresie szkolnictwa **wyższego** i techniczno-zawodowego;
5. Wspieranie rozwoju **powiązań między** uniwersytetami i **ośrodkami** badawczymi w celu wymiany wiedzy i **doświadczenia** w sektorze innowacji technologicznych i badań naukowych;
6. Wymiana wiedzy i **doświadczeń** w zakresie profilaktyki i ochrony zdrowia;
7. **Wymiana wiedzy i doświadczeń w sektorze planowania i gospodarki** przestrzennej;
8. Wymiana wiedzy i **doświadczeń** w sektorze ochrony **środowiska i kopalni**;
9. Wymiana wiedzy i **doświadczeń** w dziedzinie turystyki i sportu;
10. Wymiana wiedzy i **doświadczeń** w odniesieniu do infrastruktury i **usług** transportowych oraz **mobilności** regionalnej.

Oficjalna strona regionu: <http://www.huila.gov.ao/>

Kontakt do osoby z BWM, **która opiekuje się współpracą** z regionem:

Paulina Stocka

tel. 61 626 66 55

e-mail: paulina.stocka@umww.pl