



INFORMACJA, al. Niepodległości 34, 61-714 Poznań, hol główny, tel.: 61 626 66 66; fax 61 626 67 44, e-mail: kancelaria@umww.pl

## Marszałek Woźniak: przy WCO powstanie wielopoziomowy parking dla pacjentów

- Chcemy podzielić się dobrą informacją o koncepcji rozwiązania jednego z najpoważniejszych problemów, które wiążą się z Wielkopolskim Centrum Onkologii – mówi Marek Woźniak, Marszałek Województwa Wielkopolskiego podczas konferencji prasowej w Victoria Business Center przy ul. Strzeleckiej 49 w Poznaniu. Marszałek poinformował, że Województwo Wielkopolskie zakupiło nieruchomość, na której znajduje się ten obiekt, położony w bezpośrednim sąsiedztwie Wielkopolskiego Centrum Onkologii oraz przekazało go w użytkowanie WCO z intencją utworzenia w tym miejscu parkingu dla pacjentów.

Marszałek dodał także: - Od lat z Panem Dyrektorem Julianem Malickim rozmawiamy o tym, jak ułatwić dojazd do szpitala, biorąc pod uwagę obiektywne trudności parkingowe w okolicy. Wszyscy pacjenci je znają. Szpital stale się rozbudowuje, powiększa swój potencjał w zakresie usług medycznych. Jednak przy każdej informacji o kolejnej inwestycji pojawia się pytanie: a co z parkingami? Przez lata szukaliśmy najróżniejszych rozwiązań. Ostatecznie Pan Dyrektor przedstawił propozycję, która wydaje się bardzo obiecująca. Zakupiliśmy ten obiekt z myślą, że w tym miejscu - po jego rozbiórce - powstanie wielopiętrowy parking na około 600 miejsc, również z częścią podziemną, która, dzisiaj w tego rodzaju obiektach jest traktowana również jako tymczasowe miejsce schronienia ludności na wypadek zagrożenia wojennego.

Inwestycja wpisuje się w realizację programu lecznicy pn. DOOR, mającego poprawić dostępność świadczeń onkologicznych w Wielkopolsce, gdzie D to dostępność, O - onkologia, O jak opieka nad pacjentem, a R - regiony.

- Chcemy, aby każdy pacjent, niezależnie od miejsca zamieszkania czy stopnia sprawności, miał łatwy dostęp do leczenia onkologicznego – podkreśla Julian Malicki, Dyrektor Wielkopolskiego Centrum Onkologii. Szef WCO zauważył również: - Ten obiekt rozwiąże nie tylko problemy WCO w zakresie dostępności i dojazdu pacjentów. To wielki krok do przodu, który wytrąci pojawiający się czasami argument, że trzeba szukać nowej lokalizacji poza miastem, żeby budować nowe centrum onkologii. Wbrew pozorom ten teren nie jest jeszcze taki mały, można tu sporo zbudować. Wydaje się więc, że właściwą drogą jest inwestowanie w centrum. Tym bardziej, że jest ono dostępne komunikacyjnie – są wokół linie tramwajowe i autobusowe. Codziennie progi naszej placówki przekracza ok.1300 osób.

Parking będzie znajdował się w odległości ok. 200 - 250 m od wejść do szpitala. Po jego powstaniu planowane jest uruchomienie stałej komunikacji busem, pomiędzy parkingiem a wejściami do WCO od strony ul. Garbary i ul. Strzeleckiej. Obiekt ma być przyjazny dla pacjentów z niepełnosprawnościami oraz osób w trakcie leczenia.

- Zrobiliśmy analizę, czy w odległości kilometra od szpitala można podobną nieruchomość pozyskać. Okazało się, że nie ma takiej możliwości. W związku z tym ta lokalizacja okazała się optymalna. Możemy więc jednocześnie zbudować parking o znaczącej pojemności, do tego blisko szpitala. Postępowania administracyjne już zostały wszczęte, mamy też pierwsze opinie Zarządu Dróg Miejskich. Projektując obiekt, mieliśmy na uwadze, aby nie oddziaływał na otoczenie bardziej niż obecnie – mówi Mikołaj Stępień, autor wstępnej koncepcji architektonicznej.

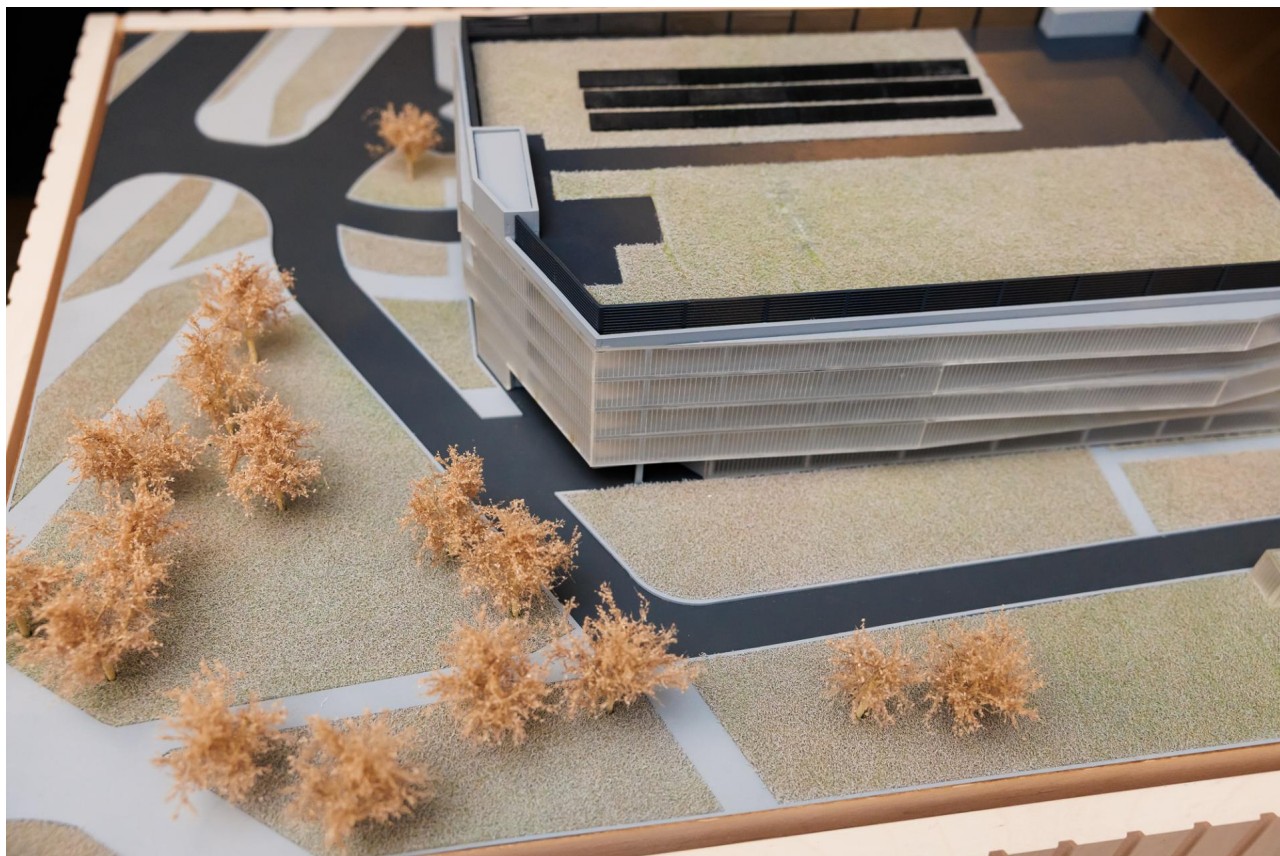
- Nie trzeba nikogo przekonywać, że taki wielopiętrowy parking w tej części Poznania, poza tym, że będzie przede wszystkim służył pacjentom, którzy przyjeżdżają do szpitala, będzie dostępny w miarę możliwości personelowi szpitala. W dni wolne od pracy będzie mógł służyć mieszkańcom, którzy korzystają z terenów nadwarciańskich oraz Starego Miasta. Ta inwestycja rozwiąże nie tylko problem



szpitala, ale też problem tej części miasta z miejscami do parkowania, bo on jest widoczny dla nas wszystkich. Taka była właśnie myśl, która towarzyszyła jego rozwiązaniu - podsumował Marszałek Marek Woźniak.













### Pliki do pobrania:

- [Wstępna koncepcja architektoniczna - 12.94 Mb](#)
- [Wstępna koncepcja architektoniczna - 12.82 Mb](#)

Dziękujemy za odwiedziny i zapraszamy ponownie