



INFORMACJA, al. Niepodległości 34, 61-714 Poznań, hol główny, tel.: 61 626 66 66; fax 61 626 67 44, e-mail: kancelaria@umww.pl

Mapa schronów w województwie wielkopolskim

System Informacji Przestrzennej Województwa Wielkopolskiego (SIPWW) powiększył swój zasób informacyjny o kolejny subportal. Od teraz w przeglądarce danych przestrzennych użytkownicy mają dostęp do mapy przedstawiającej wyniki inwentaryzacji budowli ochronnych wykonanej przez Państwową Straż Pożarną mającej na celu identyfikację obiektów osłonowych (miejsc doraźnego schronienia - „MDS”) możliwych do wykorzystania w ramach ochrony ludności podczas krótkotrwałych ekstremalnych zjawisk pogodowych, schronów cywilnych oraz miejsc ukrycia.

W trakcie inwentaryzacji prowadzonej w 2022 roku przez PSP budowle ochronne zostały podzielone na trzy kategorie:

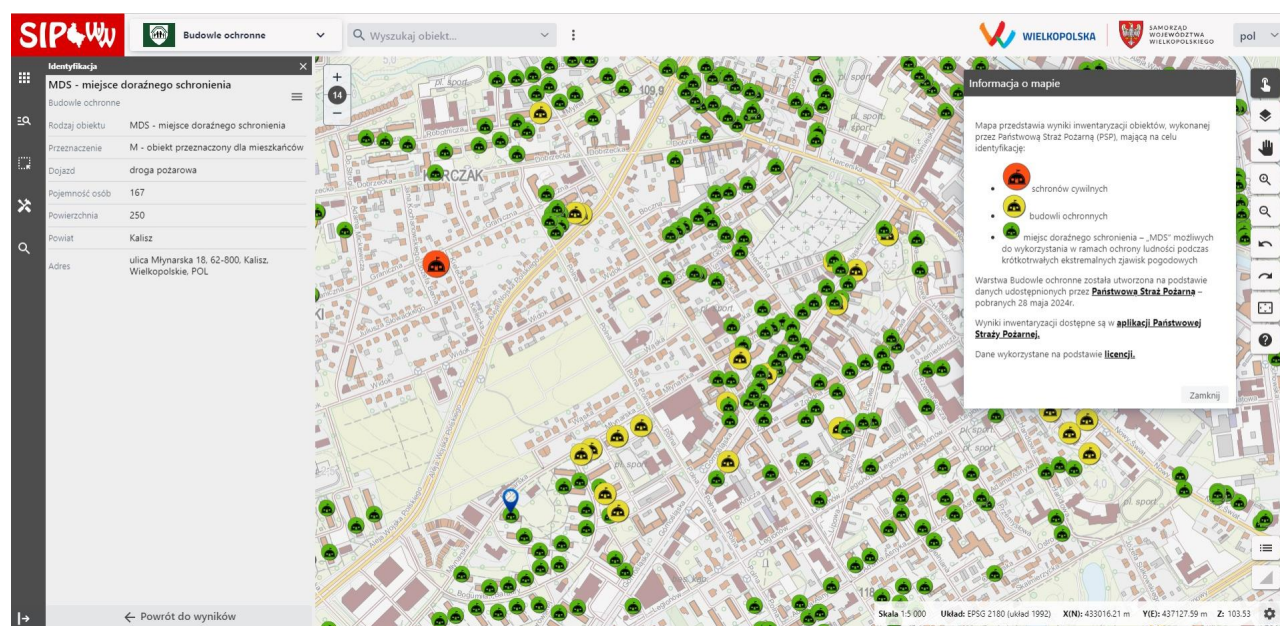
- schrony: budowle ochronne o obudowie konstrukcyjnie zamkniętej, hermetycznej, zapewniającej ochronę osób, urządzeń, zapasów materiałowych lub innych dóbr materialnych przed założonymi czynnikami rażenia oddziałującymi ze wszystkich stron;
- miejsca ukrycia: schrony niehermetyczne, wyposażone w najprostsze instalacje zapewniające ochronę osób, urządzeń i zapasów materiałowych przed założonymi czynnikami rażenia oddziałującymi z określonych stron;
- miejsca doraźnego schronienia (MDS): chroniące m.in. przed skutkami ekstremalnych zjawisk pogodowych np. piwnice żelbetonowe, garaże podziemne, tunele, fortyfikacje, metro.

Aktualna sytuacja w województwie wielkopolskim w liczbach wygląda następująco:

- w schronach może się ukryć ponad 20 tys. osób (170 obiektów)
- miejsc ukrycia jest ponad 800 dla prawie 100 tys. osób
- ponadto wytypowano ponad 18 tys. miejsc doraźnego schronienia dla blisko 4,7 mln osób

Zapraszamy do odwiedzenia subportalu:

https://sipww.pl/imapclient/#gpmmap=gpSIPWW_schrony





Dziękujemy za odwiedziny i zapraszamy ponownie