

# Zasoby statystyki publicznej w procesie monitorowania rewitalizacji jednostek samorządu

**Artur Owczarkowski**  
*Urząd Statystyczny w Poznaniu*

# I. Źródła danych w statystyce publicznej

# Źródła danych w statystyce publicznej



# Bazy danych statystyki publicznej



DBW

DZIEDZINOWE BAZY WIEDZY

Dane Informacja Wiedza Decyzja

strateg



GUS



SDG



PORTAL  
GEOSTATYSTYCZNY



Bank Danych

Makroekonomicznych



Urząd Statystyczny  
w Poznaniu

# Publikacje Urzędu Statystycznego w Poznaniu

2019



**Województwo Wielkopolskie.  
Podregiony, Powiaty, Gminy**

Wielkopolskie Voivodship, Subregions, Powiats, Gminas

## ROCZNIKI

2019



**Rocznik Statystyczny  
Województwa Wielkopolskiego**

Statistical Yearbook of Wielkopolskie Voivodship

**ZINTEGROWANE  
INWESTYCJE  
TERYTORIALNE (ZIT)**

POZNAŃ  
KALISZ – OSTRÓW WIELKOPOLSKI



Poznań 2019



WOJEWÓDZTWO  
WIELKOPOLSKIE



POWIAT  
POZNAŃSKI

Analityczne



**Rolnictwo w województwie wielkopolskim  
w 2018 r.**  
Agriculture in Wielkopolskie Voivodship in 2018

Analityczne



**Raport o sytuacji społeczno-gospodarczej  
województwa wielkopolskiego w 2018 r.**  
Report on the socio-economic situation of wielkopolskie voivodship in 2018

## PUBLIKACJE ANALITYCZNE

SVS

Statystyczne  
Vademecum  
Samorządowca



GMINA MIEJSKO-WIEJSKA  
DOLSK  
POWIAT ŚREMSKI

LUDMIK	
2018	2017
Wzrost	100
Spadek	100
Stagnacja	100
Wzrost	100
Spadek	100
Stagnacja	100

## INFORMACJE SYGNALNE, KOMUNIKATY I BIULETYNY



**Komunikat o sytuacji społeczno-gospodarczej  
województwa wielkopolskiego w grudniu 2019 r.**

INFORMACJE SYGNALNE

30.01.2020 r.  
Nr 12/2019



**Budżety jednostek samorządu  
terytorialnego w województwie wielkopolskim**

**4,3%**  
relacja deficytu budżetowego  
do dochodów JST

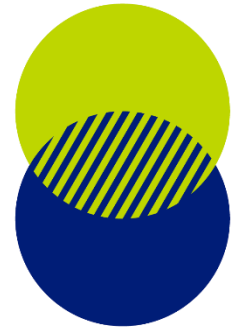
W 2018 r. dochody budżetów jednostek samorządu terytorialnego (JST) wyniosły 22034,3 mln zł, a wydatki 22990,4 mln zł. Jednostki samorządu terytorialnego rok budżetowy zamknęły deficytem w wysokości 956,2 mln zł. W ciągu roku dochody wzrosły o 7,2%, a wydatki o 10,8%. W 2017 r. deficyt budżetów JST był niższy i wyniósł 282,7 mln zł.

Dane zawarte w niniejszym opracowaniu dotyczą dochodów i wydatków jednostek samorządu terytorialnego, tj. gmin (222), powiatów (31), miast na prawach powiatu (4) oraz województwa w 2018 r. Informacje obejmujące dochody i wydatki gmin przedstawiono bez docho-

- Na rynku pracy utrzymała się tendencja wzrostowa przeciętnego zatrudnienia w sektorze przedsiębiorstw w relacji do analogicznego miesiąca 2018 r. (w grudniu 2019 r. wzrost wyniósł 4,2%).
- Stopa bezrobocia rejestrowanego kolejny miesiąc utrzymała się na poziomie 2,8% i była o 0,4 p.proc. niższa od notowanej w grudniu 2018 r. Województwo wielkopolskie wciąż wyróżnia się najniższą stopą bezrobocia, kształtującą się o 2,4 p.proc. poniżej przeciętnego poziomu w kraju.

W 2018 r. JST zamknęły swoje budżety łącznym deficytem w wysokości 956,2 mln zł

**poznan.stat.gov.pl**



Urząd Statystyczny  
w Poznaniu

# Bank Danych Lokalnych

- Największy w Polsce bank danych statystycznych
- Szeroki zakres tematyczny – ponad 30 dziedzin
- Dane dla każdego poziomu jednostek administracyjnych
- Długie szeregi czasowe
- Dane roczne, kwartalne
- Portret terytorium

Dane wg stanu na 2020.02.20

GUS | BDL DANE METADANE API ARCHIWUM POMOC Szukaj cechy

Stan zasilenia danych

- [Dane dla roku 2018](#)
- [Dane dla roku 2019](#)
- [Komunikaty](#)

Ankieta

Zapraszamy do [wypełnienia ankiety](#). Państwa opinia jest dla nas bardzo ważna!

Ostatnio aktualizowane

- Popularne podgrupy
- Pobrane podgrupy
- Linki

Dane według dziedzin

Dane dla jednostki terytorialnej

Interfejs API

Dostęp do danych Banku poprzez interfejs REST API w formacie JSON. Dostęp do BDL zrealizowano w ramach partnerskiego projektu „[dostęp standard edukacja](#)”, którego Liderem jest Ministerstwo Edukacji i Nauki. Projekt jest współfinansowany ze środków Unii Europejskiej w ramach Programu Operacyjnego Polska Cyfrowa.

BANK DANYCH LOKALNYCH jest największą w Polsce bazą danych o gospodarce, społeczeństwie i środowisku. BDL oferuje ponad 40 tys. cech statystycznych pogrupowanych tematycznie. Pierwsze dane pochodzą z 1995 roku.

- Dane i wskaźniki opisują miejscowości statystyczne, gminy, powiaty, województwa i Polskę, a także jednostki zgodne z nomenklaturą NUTS: makroregiony, regiony i podregiony.
- Zasoby informacyjne (statystyki roczne i krótkookresowe) są na bieżąco uzupełniane oraz aktualizowane.
- Dodatkowe opcje: Portret terytorium, Ranking, Statystyczne wademecum samorządowca, Wskaźniki zrównoważonego rozwoju dostępne są w Dziedzinowych Bazach Wiedzy – Statystyka wielodziedzinowa – [Przekroje Terytorialne](#). Zapraszamy!



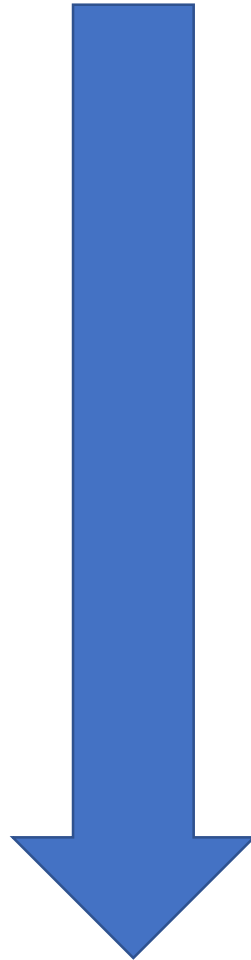
# Agregacja danych w BDL

KRAJ

WOJEWÓDZTWO

POWIAT

GMINA



- Wyższy poziom agregacji wiąże się zazwyczaj z większą liczbą dostępnych danych
  - Rzadziej należy uwzględnić tajemnicę statystyczną
  - W badaniach o niskiej próbie uogólnienie wyników daje niższy błąd
  - Badanie niektórych zjawisk np. PKB nie ma sensu na niskich poziomach agregacji (zjawiska przekraczają granice administracyjne)
- 
- Niższy poziom agregacji pozwala zróżnicować zjawisko terytorialnie
  - Większa użyteczność przy diagnozowaniu sytuacji i monitorowaniu zmian dla poziomu gmin, powiatów i województw



# Metadane w BDL

WYNAGRODZENIE BRUTTO  
W SEKTORZE PRZEDSIĘBIORSTW

4436,31



WYNAGRODZENIE BRUTTO  
W GOSPODARCE NARODOWEJ

4201,16

STOPA BEZROBOCIA  
REJESTROWANEGO

3,2



STOPA BEZROBOCIA  
WG BAEL

2,2

Dane dla województwa wielkopolskiego w 2018 r.

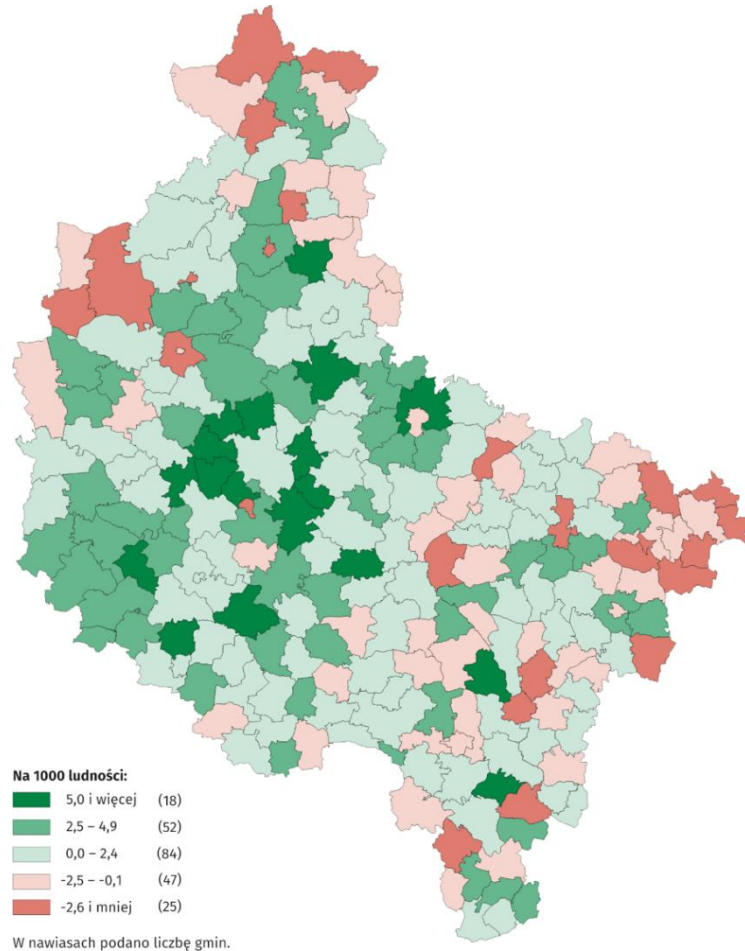
# Metadane w BDL

Rolnictwo, leśnictwo i łowiectwo  
Pogłowie zwierząt  
Bydło



- cielęta w wieku poniżej 1 roku ogółem
- cielęta w wieku poniżej 1 roku cielęta rzeźne
- cielęta w wieku poniżej 1 roku byczki na chów
- cielęta w wieku poniżej 1 roku jałówki na chów
- młode bydło w wieku 1-2 lat ogółem
- młode bydło w wieku 1-2 lat byczki
- młode bydło w wieku 1-2 lat jałówki rzeźne
- młode bydło w wieku 1-2 lat jałówki pozostałe
- bydło w wieku 2 lat i więcej ogółem
- bydło w wieku 2 lat i więcej buhaje i woły
- bydło w wieku 2 lat i więcej jałówki rzeźne
- bydło w wieku 2 lat i więcej jałówki na chów
- bydło w wieku 2 lat i więcej krowy ogółem
- bydło w wieku 2 lat i więcej krowy mleczne
- bydło w wieku 2 lat i więcej krowy "mamki"

# Dostępność terytorialna danych



Jak rozwiązać ten problem?

## II. Wskaźniki monitorowania rewitalizacji

# Wskaźniki monitorowania rewitalizacji

**Wskaźnik** to obserwowalne zjawisko B lub cecha B, którego zaobserwowanie pozwala określić z wystarczająco wysokim prawdopodobieństwem o wystąpieniu badanego zjawiska A lub posiadaniu określonej cechy A.

Czyli: **osiągnięcie B oznacza, iż osiągnięto cel A.**

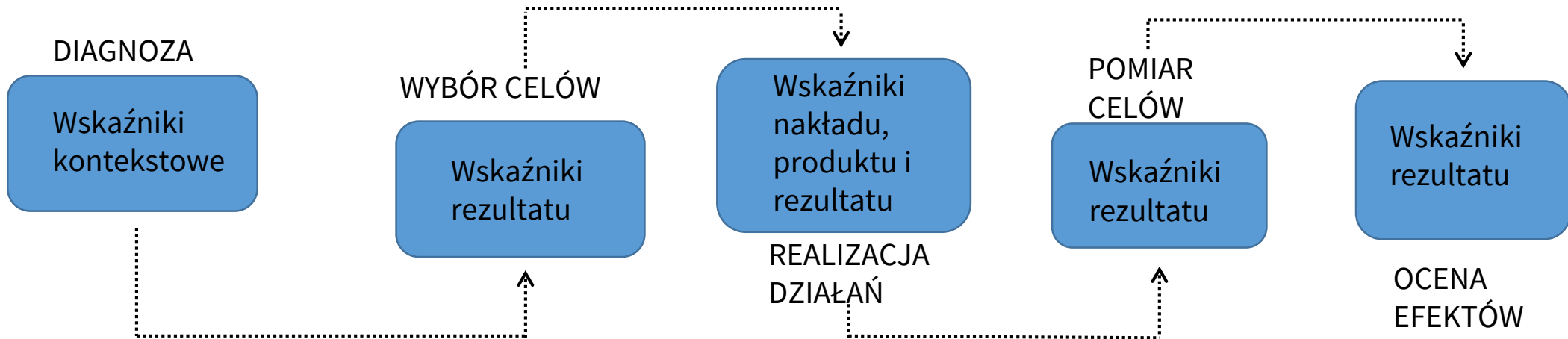
Np.: Zjawisko badane (A) - Rozwój demograficzny gminy.

To co pokazuje zjawisko badane (B) - Przyrost naturalny w gminie.

# Podział wskaźników

- Ze względu na budowę:
  - **proste i złożone** (inaczej indeksowe, syntetyczne);
- Ze względu na rodzaj wykorzystywanych danych:
  - **ilościowe** (stanu i zmiany) **oraz jakościowe** (opisowe),
  - **finansowe i rzeczowe**;
- Ze względu na sposób ich wykorzystania:
  - kontekstowe i rezultatu** (osiągania celu - programowe/projektowe);
- Ze względu na miejsce w logice interwencji:
  - nakładu, produktu, rezultatu.**

# Rodzaje wskaźników wykorzystywanych na poszczególnych etapach cyklu interwencji publicznej



# Zasady doboru wskaźników rezultatu

**Adekwatność** – wskaźnik musi zmieniać wartość w wyniku interwencji oraz oddawać istotę celu.

Gdy interwencja publiczna nie jest jedynym czynnikiem wpływającym na zmianę sytuacji określonej grupy docelowej należy uchwycić te czynniki, które w największym stopniu wpływają na wystąpienie pożądanej zmiany.

zjawisko - jakość powietrza

wskaźnik bezpośredni - liczba dni w roku z przekroczoną normą zawartości pyłów

wskaźnik pośredni - liczba mieszkań, w których wymieniono piece na nowe źródła ciepła lub liczba budynków, w których przeprowadzono prace poprawiające energooszczędność

Wzrost liczby nowo zarejestrowanych podmiotów gospodarczych może świadczyć o wzroście przedsiębiorczości, ale może też być wynikiem zmian w prawie.



# Zasady doboru wskaźników rezultatu

**Zrozumiałość i metodologiczna poprawność** – przejrzysta konstrukcja.



Wskaźniki syntetyczne np. wskaźnik jakości życia

**Ranking jakości życia: Poznań w pierwszej setce na świecie i w czołówce w Europie. Które miejsca zajął? [RANKING]**

## Zalety:

Jedno kryterium zamiast wielu

Uwzględnia wiele czynników

Porównywalność w czasie i pomiędzy różnymi JST

## Wady:

Brak interpretacji = brak kontroli nad wskaźnikiem

O wszystkim ale o niczym precyzyjnie

Podatność na manipulacje i zmiany w metodologii wyznaczania wskaźników składowych



Poznań na szarym końcu w kraju pod względem jakości życia. Ekspert: Miasto w ostatnim czasie popadło w stagnację



## Najmocniejsze strony miasta:

- sprawne instytucje i dobrze zarządzane finanse miasta
- tradycyjne atuty: przedsiębiorczość i etos pracy
- wysoka jakość życia
- wysoka jakość edukacji

# Zasady doboru wskaźników rezultatu

**Dostępność, ciągłość i wiarygodność** - możliwe do pozyskania, zbierania, wg tej samej metodologii za koszt akceptowalny w całym badanym okresie.

Im wyższa dokładność badania (próba) tym wyższy koszt

Przy doborze wskaźników należy uwzględnić możliwość i koszt ich uzyskania

Unikać wskaźników, które mogą przyjmować wartości z wąskiego przedziału, np.:

Liczba wybudowanych budynków komunalnych w gminie

# Zasady doboru wskaźników rezultatu

**Jednoznaczność interpretacyjna** odnośnie do kierunku i skali zmian.

Liczba obiektów, w których zlikwidowano pokrycia azbestowe

Liczba mieszkań ocieplonych w ciągu roku

Wydatki budżetu gminy ogółem

Liczba osób korzystających z pomocy społecznej

# Zasady doboru wskaźników rezultatu

**Oporność na manipulację:** zniekształcenia, pozorne efekty.

Liczba przeprowadzonych zajęć, szkoleń, warsztatów lub podobnych przedsięwzięć ogółem

Liczba osób biorących udział w zajęciach, szkoleniach, warsztatach lub podobnych przedsięwzięciach ogółem

Liczba przeszkolonych bezrobotnych

Liczba przeszkolonych bezrobotnych, którzy podjęli pracę

Liczba podmiotów gospodarki narodowej wpisanych do rejestru REGON

# Zasady doboru wskaźników rezultatu

**Porównywalność** – mierzone w zbliżony sposób w różnych regionach, programach.

Mierniki względne (zazwyczaj) lepsze od bezwzględnych

Miernik bezwzględny - Liczba mieszkań ocieplonych w ciągu roku

Miernik względny – Odsetek budynków mieszkalnych ocieplonych ogółem

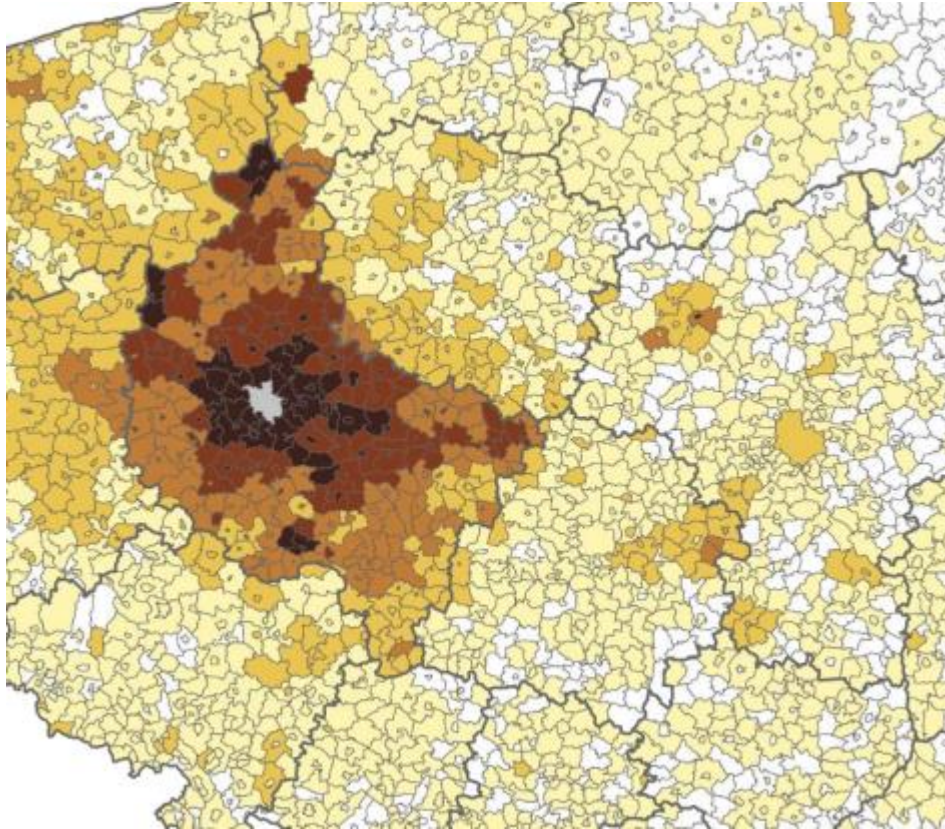
# Jak używać wskaźników

- Selekcja danych i deficyt danych
- Porównywać porównywalne
- Stosować aktualne i jednolite dane
- Prymat wartości względnych nad bezwzględnymi
- Poprawność metodologiczna
- Ostrożnie ze wskaźnikami syntetycznymi
- Dezagregacja wskaźników
- Precyzja przy posługiwaniu się wskaźnikami
- Unikanie powszechnych błędów przy posługiwaniu się wskaźnikami
- Nie przetładowywać danymi

*- Jakie wskaźniki, taki wynik*

Lech Mergler  
działacz ruchów miejskich

# III. Prace eksperymentalne w Urzędzie Statystycznym w Poznaniu



## Dojazdy do pracy (2019)

Dojeżdżający do pracy to zatrudnieni mieszkający w danym województwie, których miejsce pracy znajduje się poza granicami administracyjnymi ich gminy zamieszkania. Rozmiary i natężenie dojazdów do pracy wykazuje znaczne zróżnicowanie przestrzenne.

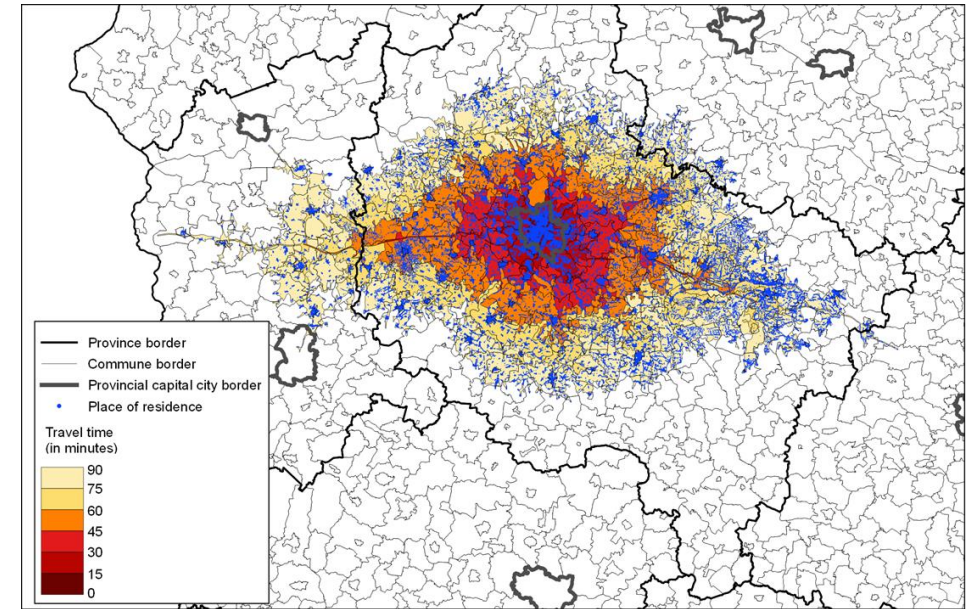
Uwzględniono podział na część miejską i wiejską gminy.

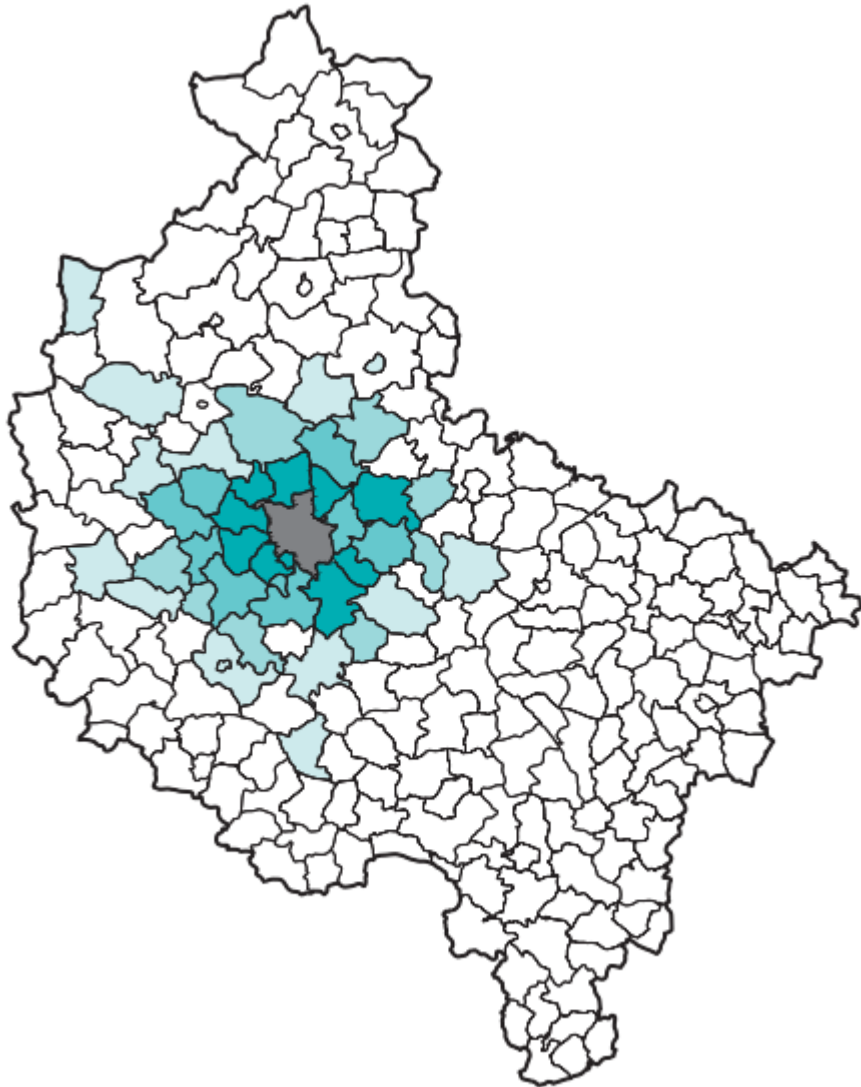


## Dostępność komunikacyjna

Obszar, z którego w danym czasie można dotrzeć (piechotą lub samochodem) do danego miejsca (np. dworzec PKP) lub miejscowości – tzw. izochrony dostępności czasowej (np. 15 minut, 30 minut).

Obszar, który zamieszkuje określona liczba ludności (dla wyznaczenia lokalizacji przystanku autobusowego).





## Dojazdy do szkół (2019)

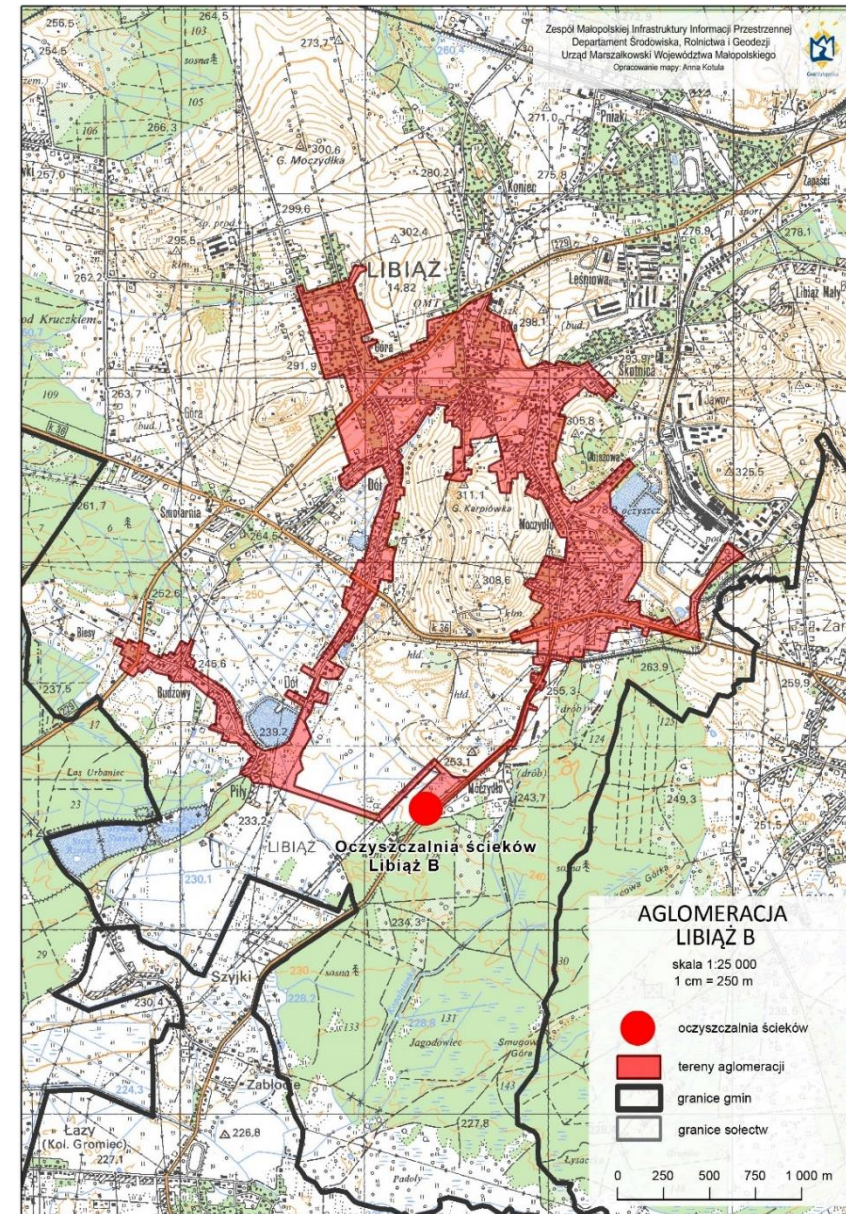
Celem badania jest dostarczenie informacji na temat skali i kierunków przepływów uczniów do szkół zlokalizowanych w miastach wojewódzkich z innych gmin w kraju.

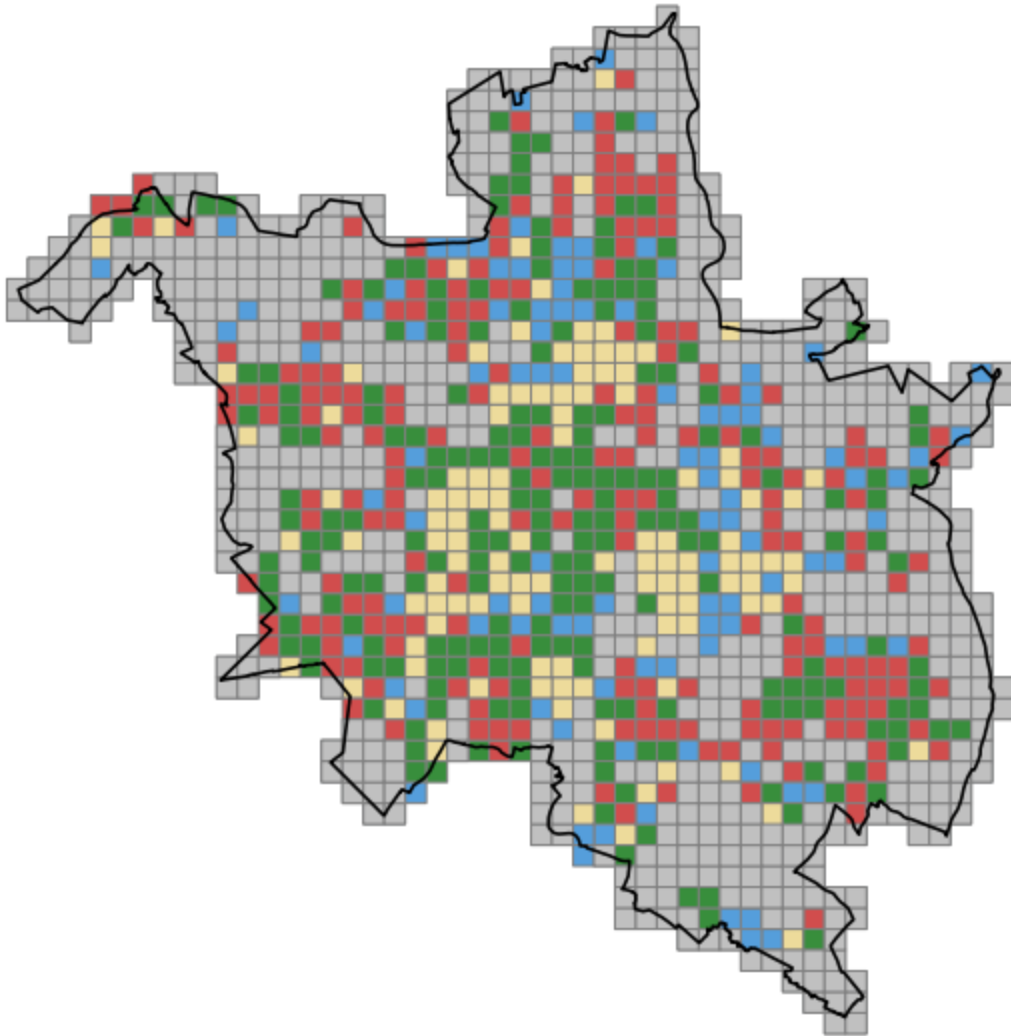
Cele szczegółowe badania obejmują:

1. Zapewnienie informacji o kierunkach i natężeniu dojazdów uczniów do szkół zlokalizowanych w poszczególnych miastach wojewódzkich – liczba przyjeżdżających do szkół zlokalizowanych w poszczególnych miastach wojewódzkich z innych gmin w kraju,
2. Przedstawienie informacji na temat dojazdów uczniów do szkół według typów: podstawowe, gimnazjalne, ponadgimnazjalne.

## Wyznaczanie RLM aglomeracji w znaczeniu krajowego programu oczyszczania ścieków komunalnych (2015)

Szacowanie liczby ludności dla obszaru aglomeracji wodnej. Wyznaczanie liczby podmiotów gospodarczych i ich klasyfikacja w obszarze aglomeracji wodnej.





Struktura ekonomiczna ludności wg źródeł i wysokości dochodu (w przygotowaniu)

# POWSZECHNY SPIS ROLNY 1.09.-30.11.2020



Spiszmy się,  
jak na rolników  
przystało!

- internetowo
- przez telefon
- przyjmując rachmistrza

MIŁOSZ już się spisał

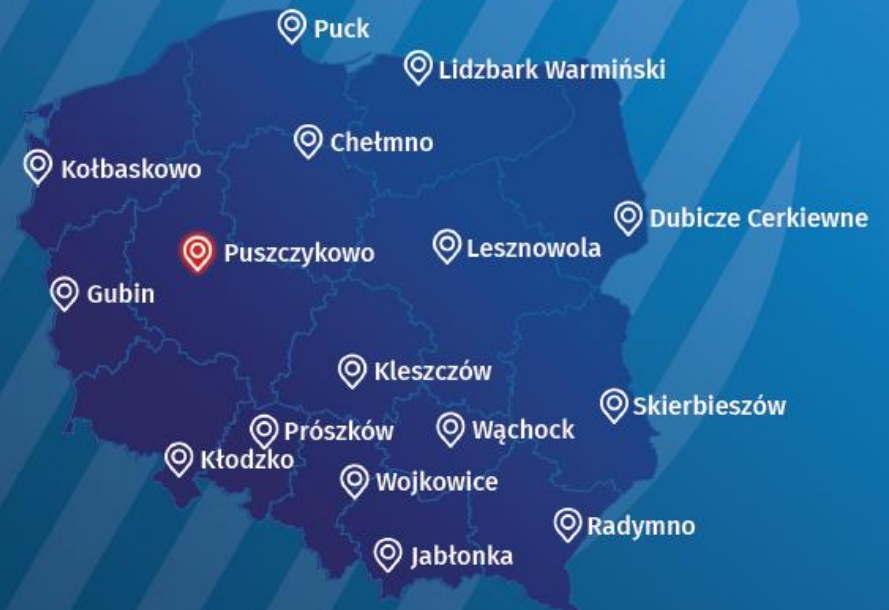


Wejdź na [spisrolny.gov.pl](https://spisrolny.gov.pl)  
lub zadzwoń pod bezpłatny numer 80X XXX XXX


Narodowy Spis Powszechny  
Ludności i Mieszkań 2021

**RUSZA PRÓBA GENERALNA!**

**Puszczkowo**



  Liczymy się  
  **DLA POLSKI!**



**Artur Owczarkowski**  
*Urząd Statystyczny w Poznaniu*