



Rozwój potencjału Collegium Da Vinci do świadczenia specjalistycznych usług skierowanych do przedsiębiorstw poprzez utworzenie infrastruktury w obszarze technologii kreatywnych

Działanie 1.3 „Wsparcie przedsiębiorczości i infrastruktury na rzecz rozwoju gospodarczego”

Poddziałanie 1.3.2 „Poprawa jakości usług na rzecz inkubacji przedsiębiorstw”

Wielkopolski Regionalny Program Operacyjny na lata 2014-2020



Fundusze Europejskie
Program Regionalny



SAMORZĄD WOJEWÓDZTWA
WIELKOPOLSKIEGO

Unia Europejska
Europejskie Fundusze
Strukturalne i Inwestycyjne



dr inż. Robert J. Tomczak
Dyrektor Centrum Innowacji i Wdrożeń CDV

Problemy technologii kreatywnych

- Niedostatek usług i infrastruktury dla producentów treści:
 - Zajętość biznesowa lub naukowa
 - Niezgodność parametrów z oczekiwaniami
 - Brak kompleksowego podejścia
 - Brak zasobów kadrowych

Problemy technologii kreatywnych

- Rozdrobnienie rynku
 - Dużo mikro i małych przedsiębiorstw
- Specyfika rynku
 - Rynek w fazie rozwoju
 - Brak silnego zaplecza, brak lokalnego lidera
 - Wysokie koszty nabycia
 - Okresowe zapotrzebowanie na zasoby
 - Trudna do określenia stopa i okres zwrotu, poziom przychodu



Cele działania

- Dostarczenie specjalistycznych usług dla MMŚP z obszaru technologii kreatywnych
- Wspieranie komunikacji i integracji przedsiębiorstw
- Inkubacja przedsiębiorstw
- Wsparcie w pozyskaniu środków
- Wsparcie w realizacji projektów



Centrum Technologii Kreatywnych

- Park technologiczny technologii kreatywnych
- Inkubator przedsiębiorczości
- Pośrednictwo pracy
- Hub horyzontalny producentów gier i technologii interaktywnych

Dlaczego CDV

- Intensywna współpraca z biznesem
- Obszarowi wykładowcy praktycy i obszarowi absolwenci

Grafika

Animacja i grafika interaktywna

Grafika wydawniczo – reklamowa

Informatyka

Aplikacje internetowe i mobilne

Projektowanie gier
i mediów interaktywnych

Zarządzanie kreatywne

User experience (UX) design

Design management

Creative marketing

Design management

Mediaworking

E-commerce manager



Środki

Kwota całkowita

25 398 651,30 zł

Kwota dofinansowania

17 381 913,50 zł



Fundusze Europejskie
Program Regionalny



SAMORZĄD WOJEWÓDZTWA
WIELKOPOLSKIEGO

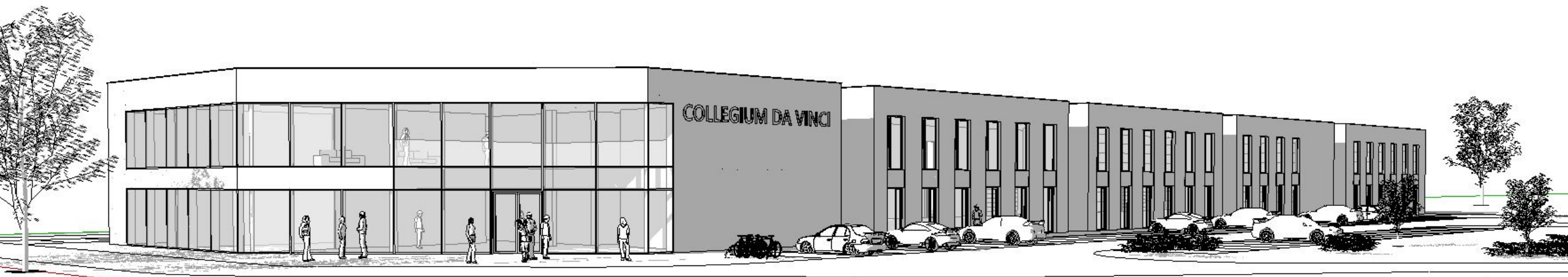
Unia Europejska
Europejskie Fundusze
Strukturalne i Inwestycyjne



KOSZTY

- Budynek – 17, 4 mln
- Wyposażenie specjalistyczne – 5,4 mln.
- Dodatkowe wyposażenie techniczne – 1,78 mln.
- Niematerialne i prawne – 0,84 mln

Budynek



Wizualizacja na etapie opracowania projektu budowlanego; ostateczny wygląd elewacji w trakcie opracowania

Lokalizacja: Obszar przemysłowy Górczyna



Kryteria

- Komunikacyjne
 - Bliskość węzła przesiadkowego Poznań-Górczyn
 - Bezpośrednie sąsiedztwo przystanku Poznańskiej Kolei Metropolitarnej
 - Bliskość autostrady
- Strukturalne i ekonomiczne
 - Niższy koszt
 - Zgodność z zapotrzebowaniem

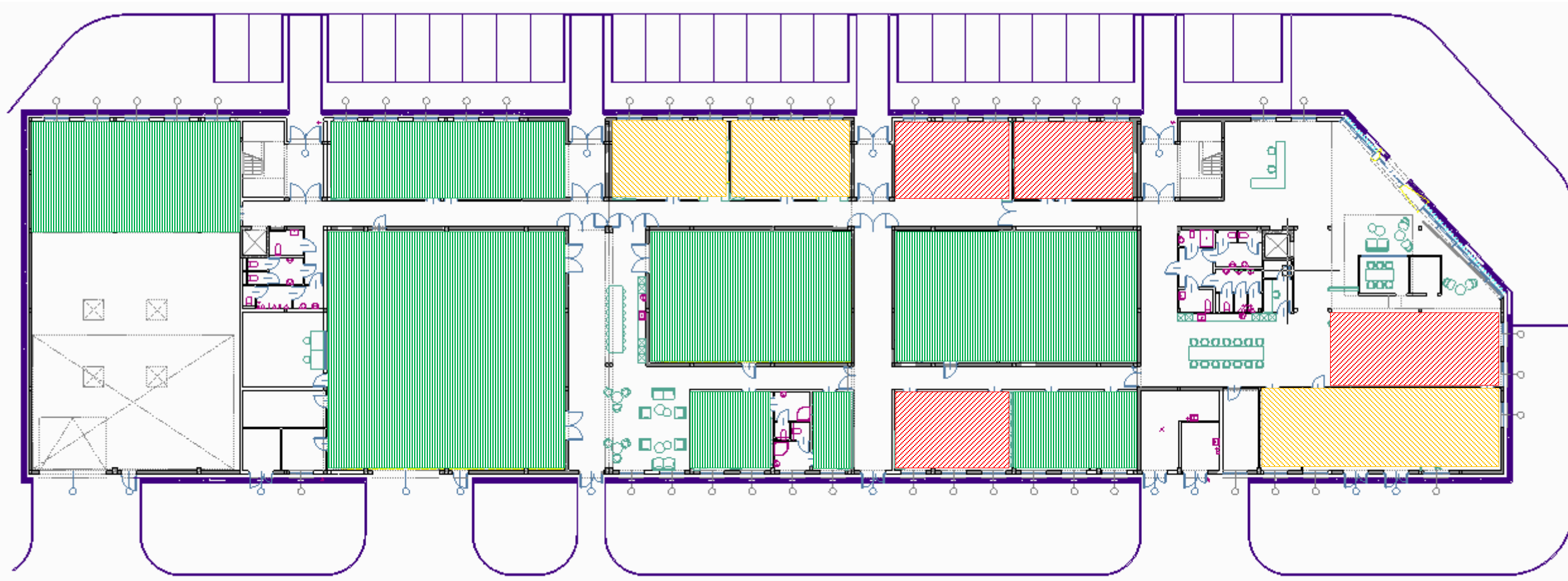
Efekt dodatkowy

Rewitalizacja fragmentu dzielnicy Górczyn

- Obszar zdegradowany
- Cechy rozwojowe
 - obszar o funkcjach mieszanych w sąsiedztwie śródmieścia
 - utrzymania ciągłości przestrzenno-funkcjonalnej struktury miejskiej
- Nieobjęty planami rewitalizacji Poznań 2020+

Infrastruktura

- Powierzchnia biurowa
- Przestrzenie do kooperacji
- Pracownie komputerowe
- Przestrzenie specjalistyczne



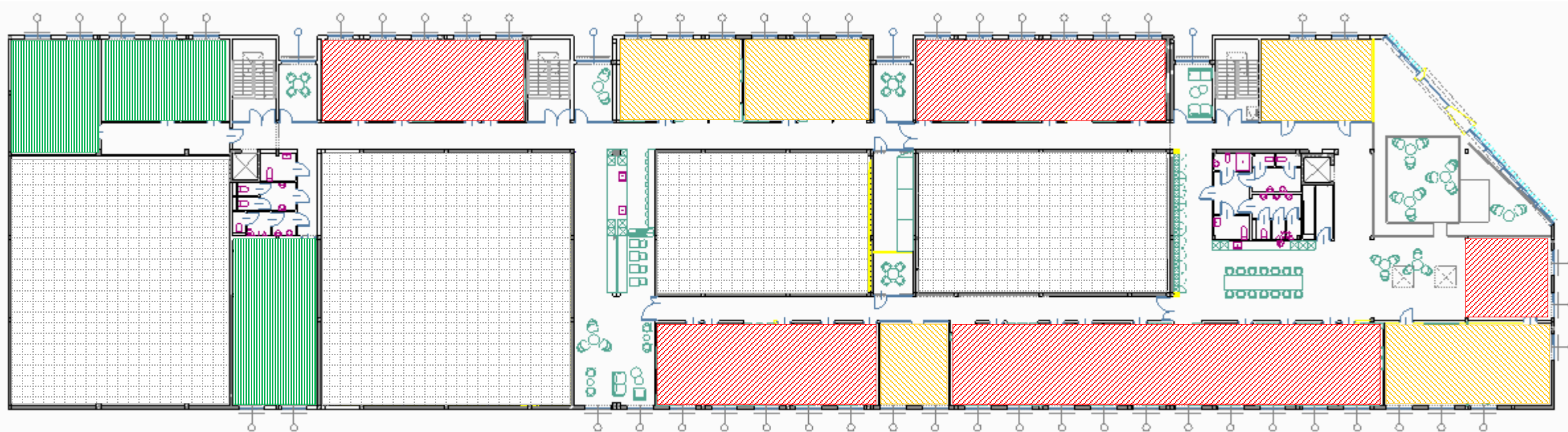
Przestrzeń o charakterze biurowym, coworking

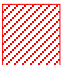
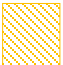
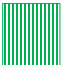


Przestrzeń o charakterze warsztatowym, konferencyjnym, pracownie komputerowe



Przestrzeń o charakterze specjalistycznym



-  Przestrzeń o charakterze biurowym, coworking
-  Przestrzeń o charakterze warsztatowym, konferencyjnym, pracownie komputerowe
-  Przestrzeń o charakterze specjalistycznym



Atrium



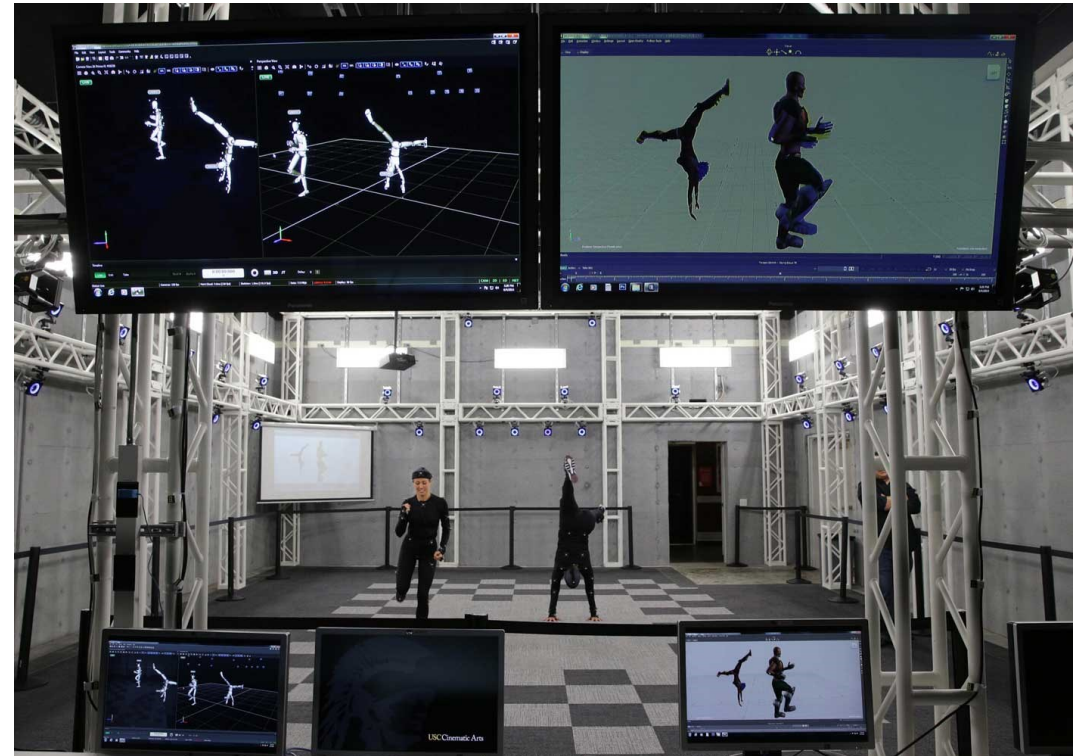
Strefa coworkingowa



Strefa socjalna

SALA WIELOFUNKCYJNA – STUDIO MC

- ok. 300 m², >6m
- Wyposażenie: ok. 1,9 mln (w tym 1,2 mln kamery)
- Motion capture
- Test lab site
- Living lab z rejestracją
- Sala konferencyjna



Zdjęcie poglądowe, rozmiar ok. 30% projektowanego
Źródło: producent systemu Optitrack

Studio FOTO-VIDEO

- Dwa studia
- ok. 150 m², >6 m
- ok. 50 m², >2,5 m
- Wyposażenie ok 0,8 mln

- Studio foto, studio video
- White corner, green screen
- Fotogrametria, animacja
- Produkcja VR



Zdjęcie poglądowe, rozmiar ok. 60% projektowanego
Źródło: Flickr, CC-BY-SA 2.0

STUDIO AUDIO

- 2 studia nagrań i reżyserka
- Wyposażenie ok. 0,5 mln
- Nagrania wokali i zespołów
- Postsynchrony i dubbingi
- Audio assets
- Live streaming, VOD, vid rev.



Zdjęcie poglądowe, rozmiar zbliżony
Źródło: Agencja GPD, Poznań

Test LAB

- Specjalistyczny sprzęt – 0,5 mln
- Show rooms producentów
- 4 pomieszczenia celowe

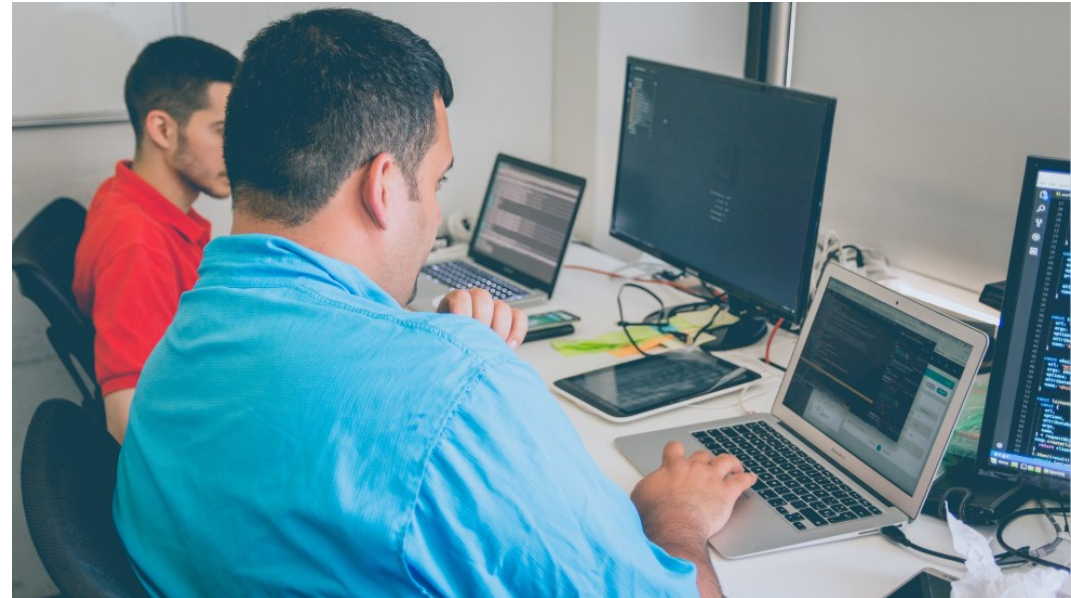
- Zastosowania
 - Produkcyjne
 - Prezentacyjne
 - Testowe
 - Naukowe



Zdjęcie poglądowe, rozmiar projektowany
Źródło: producent systemu Omni

Fokusownia

- Specjalnie przegotowane pomieszczenia 60 i 300 m²
 - Wyposażenie stałe ok. 80 tys.
 - + wyposażenie Test Lab
 - + wyposażenie specjalistyczne CDV
- Projektowanie i testowanie aplikacji
- Badania rejestrowane



Zdjęcie poglądowe, proces testowania aplikacji
Autor: Alvaro Reyes, Unsplash

PRACOWNIE KOMPUTEROWE

- 4 pracownie 6+1 osób,
- Wyposażenie ok. 0,7 mln
- Sprzęt+oprogramowanie

- Prowadzenie projektów
- Szkolenia zawodowe
- Warsztaty specjalistyczne
- Lokalny klaster obliczeniowy



Zdjęcie poglądowe Pracownia Tworzenia Gier CDV

(Akademicki) Inkubator Przedsiębiorczości

- Obszar wsparcia
 - Istniejące małe firmy
 - Freelancerzy
 - Studenci i absolwenci
- Zakres
 - Wsparcie bezpośrednie
 - System praktyk i staży
 - System zlecania działań (punkt kontaktowy)
 - Wsparcie bezpośrednie i pośrednie w finansowaniu

Game HUB

- Hub horyzontalny B2B
- Miejsce ciągłego i okresowego (zależnie od podmiotu):
 - Wsparcia technicznego i organizacji pracy
 - Wsparcia projektowego i przepływu zleceń
 - Wspólnego pozyskiwania środków

Living Lab

- Całość wyposażenia technicznego
- Warsztaty z eksploatacji
- Testowanie technologii o rozwiązań
- Nadzór i wsparcie profesjonalistów w ścieżce
- Źródło projektów





Rozwój potencjału Collegium Da Vinci
do świadczenia specjalistycznych usług skierowanych do przedsiębiorstw
poprzez utworzenie infrastruktury w obszarze technologii kreatywnych

Działanie 1.3 „Wsparcie przedsiębiorczości i infrastruktury na rzecz rozwoju gospodarczego”
Poddziałanie 1.3.2 „Poprawa jakości usług na rzecz inkubacji przedsiębiorstw”
Wielkopolski Regionalny Program Operacyjny na lata 2014-2020

dr inż. Robert J. Tomczak
Dyrektor Centrum Innowacji i Wdrożeń CDV
robert.tomczak@cdv.pl
+48 504 218 238



**Fundusze
Europejskie**
Program Regionalny



SAMORZĄD WOJEWÓDZTWA
WIELKOPOLSKIEGO

Unia Europejska
Europejskie Fundusze
Strukturalne i Inwestycyjne

