



ROZWÓJ INSTYTUCJI KULTURY NA TERENIE GMINY OPATÓWEK

Program: Wielkopolski Regionalny Program Operacyjny na lata 2014 - 2020

Oś priorytetowa 4: Środowisko

Działanie 4.4: Zachowanie, ochrona, promowanie i rozwój dziedzictwa naturalnego i kulturowego

Poddziałanie 4.4.4: Zachowanie, ochrona, promowanie i rozwój dziedzictwa naturalnego i kulturowego w ramach ZIT dla rozwoju AKO

Całkowita wartość projektu: 3 052 648,23 zł

Kwota dofinansowania: 1 421 313,00 zł

Zakres projektu: Przedmiotem projektu jest przedsięwzięcie składające się z 3 elementów w zakres którego wchodzi:



1. Przebudowa, rozbudowa (w miejscu istniejących budynków gospodarczych) oraz zmiana sposobu użytkowania domku gotyckiego tzw. Cukierni na funkcję użyteczności publicznej - bibliotekę publiczną oraz budowa muru ażurowego.

W ramach zadania zostanie przywrócona budynkowi, tzw. "Cukierni", pełnej sprawności technicznej, w którym obecnie występują różnorodne zniszczenia spowodowane nie zawsze właściwym sposobem remontowania, konserwacji i zabezpieczenia możliwe jest poprzez przeprowadzenie kapitalnego remontu. Budynek znajduje się pod nadzorem konserwatora zabytków.

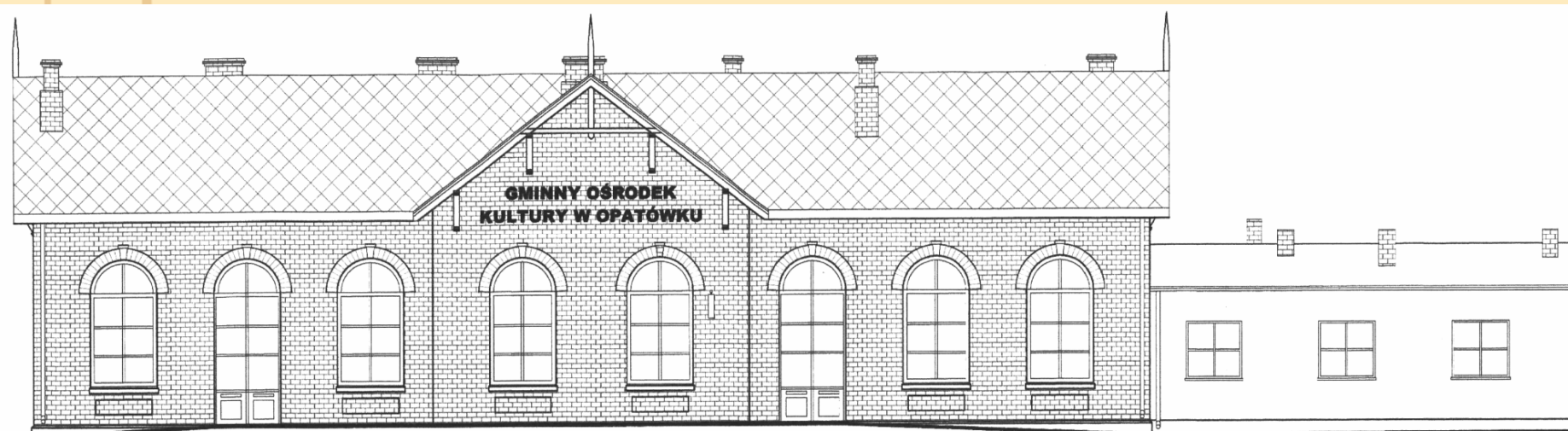
Rewitalizacja domku gotyckiego, w którym powstanie biblioteka publiczna oraz miejsce różnorodnych wystaw będzie miała charakter regionalny, odbiorcami projektu będą mieszkańcy gminy Opatówek jak również mieszkańcy Kalisza, Ostrowa Wielkopolskiego i gmin sąsiadujących.





2. Termomodernizacja wraz z przebudową oraz zmianą sposobu użytkowania budynku byłego dworca PKP na cele kulturalne, oświatowe i rekreacyjne w miejscowości Opatówek.

Termomodernizacja byłego dworca PKP umożliwi udostępnienie mieszkańcom i innym zainteresowanym grupom społecznym dodatkowych pomieszczeń dających możliwość prowadzenia zajęć czy spotkań o charakterze kulturalnym. Obecnie jedna sala z zapleczem kuchennym i sanitarnym nie daje możliwości prowadzenia zajęć spotkań dla różnych grup w tym samym czasie.





3. Przebudowa nawierzchni placu manewrowego przy ul. Poniatowskiego w miejscowości Opatówek.

Realizacja inwestycji polegającej na przebudowie placu manewrowego ma zdecydowanie charakter regionalny. Odbiorcami projektu będą zarówno turyści polscy jak i zagraniczni ze względu na położenie placu w pobliżu Muzeum Historii Przemysłu.

Cel projektu:

Głównym celem realizacji projektu jest poprawa dostępności mieszkańców gminy do dóbr i usług kultury poprzez inwestycje w infrastrukturę i poprawę warunków funkcjonowania instytucji kultury, a także ochrona i zachowanie dziedzictwa kulturowego.