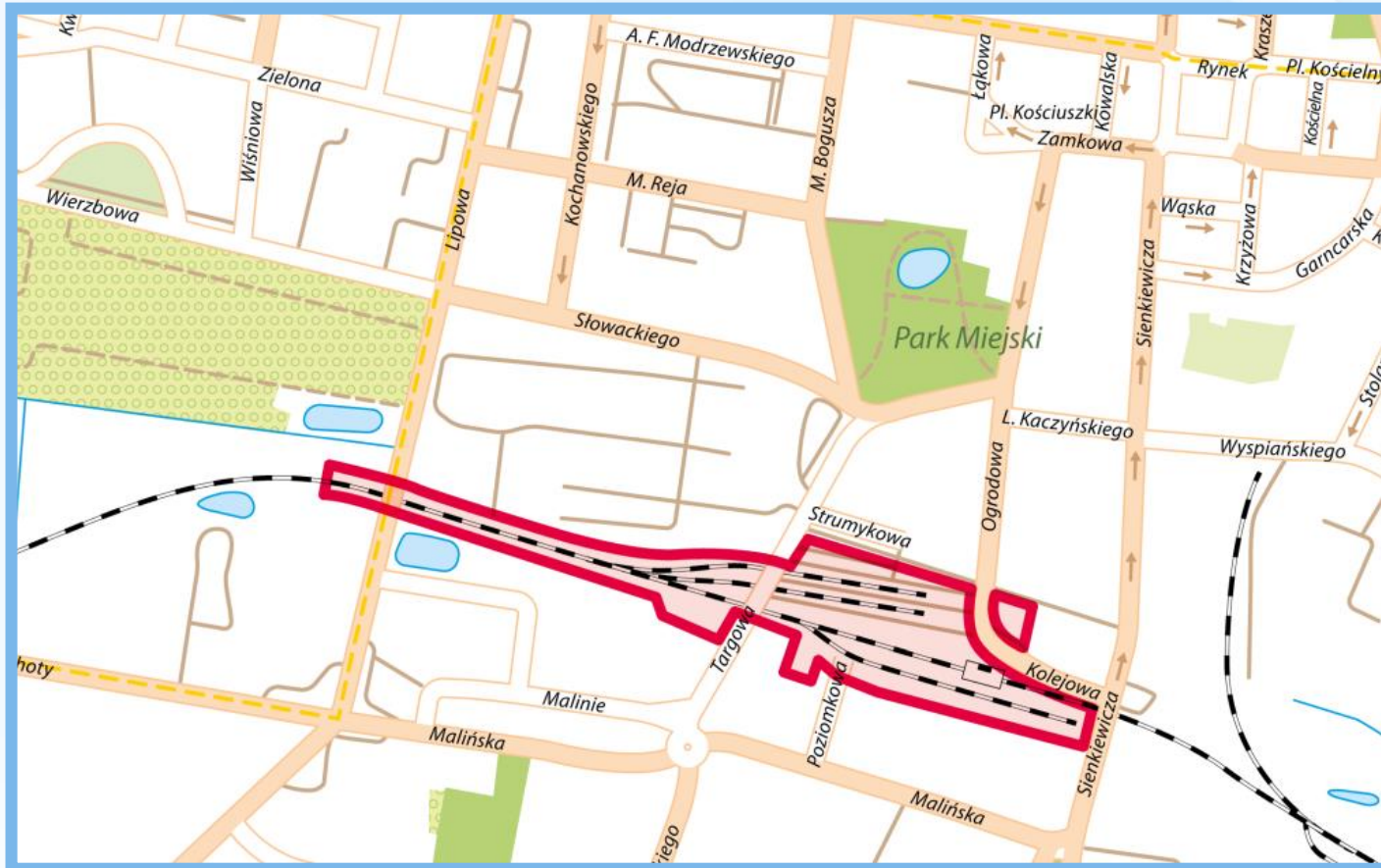


Od kolei do kultury.

Utworzenie nowej siedziby Domu Kultury
na terenie dworca PKP Pleszew Miasto

Wielkopolski Regionalny Program Operacyjny na lata 2014-2020
Poddziałanie 4.4.1.
Inwestycje w obszarze dziedzictwa kulturowego regionu

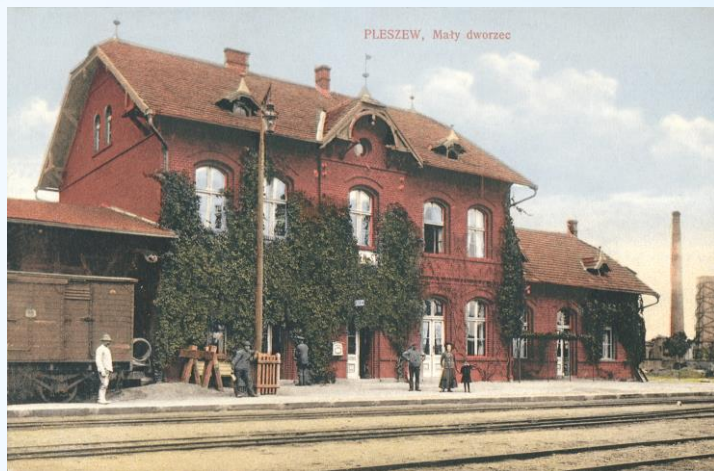
Tereny pokolejowe



liczba działek – 47
łączna powierzchnia - 9,0030 ha
długość linii kolejowej – 4 km

wartość nieruchomości łącznie - 4.763.753 zł
10 lat trwało przejmowanie gruntów od PKP

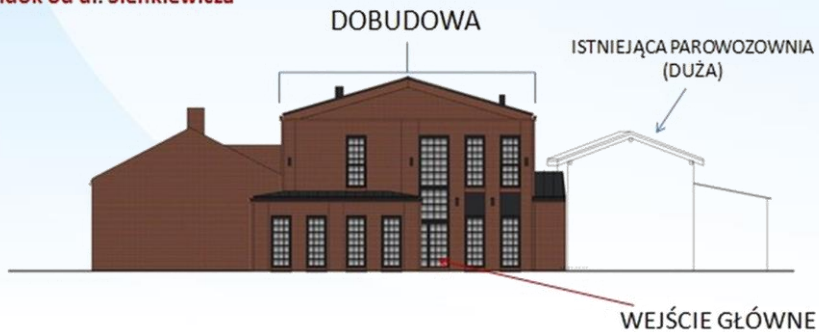
Etap I – biblioteka



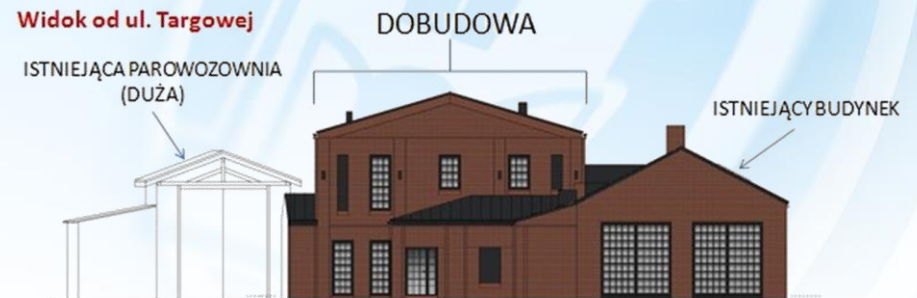
Etap II – Dom Kultury



Widok od ul. Sienkiewicza



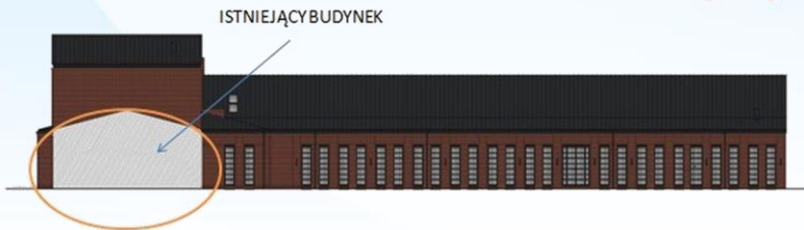
Widok od ul. Targowej



Etap II – Dom Kultury



Widok od ul. Kolejowej



DOBUDOWA



Rozpoczęcie procedury przetargowej: październik 2017 r.

Data rozpoczęcia projektu **styczeń 2018 r.**
Data zakończenia projektu **czerwiec 2019 r.**

Przedmiotem projektu jest utworzenie nowej siedziby Domu Kultury na terenie dworca PKP Pleszew Miasto.

Celem zaplanowanego do realizacji przedsięwzięcia jest podniesienie jakości świadczonych usług kulturalnych, poszerzenie wachlarza tych usług i zwiększenie dostępności do tych usług.

Całkowita wartość projektu: **6 307 895,23 zł**
Kwota kosztów kwalifikowalnych: **5 112 109,93 zł**
Kwota dofinansowania: **4 345 293,43 zł**