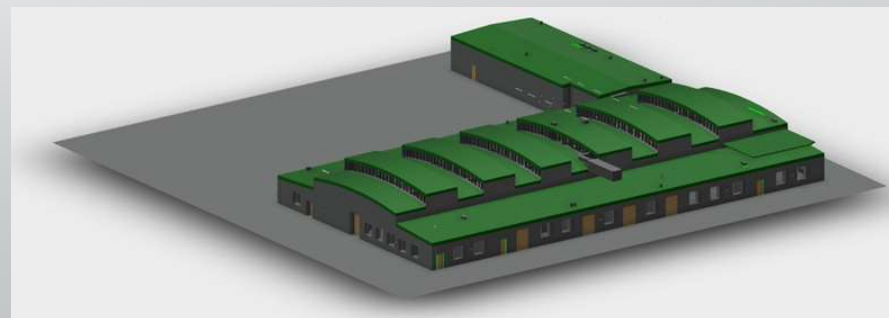




Rozwój szkolnictwa zawodowego na terenie powiatu wrzesińskiego

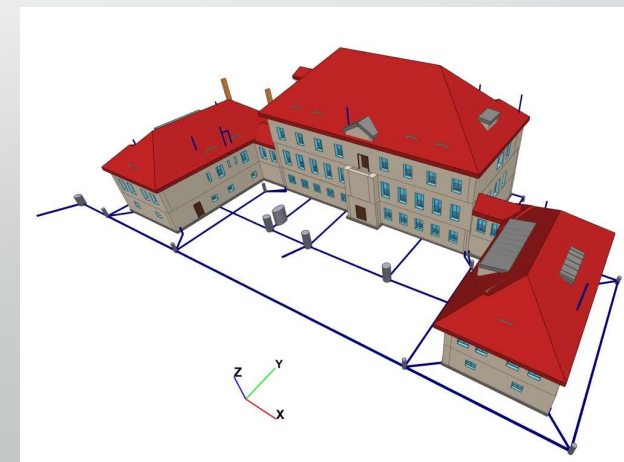
Poddziałanie 9.3.2 Inwestowanie w rozwój infrastruktury kształcenia zawodowego
Wielkopolski Regionalny Program Operacyjny na lata 2014-2020



Wartość projektu

- Modernizacja Centrum Oświatowego:
 - Całkowita wartość projektu: 29 035 081,06 zł
 - Koszty kwalifikowalne: 29 031 391,06 zł
 - Kwota dofinansowania: 27 579 821,49 (95 %)

- Budowa i wyposażenie Centrum Badań i Rozwoju Nowoczesnych Technologii
 - Całkowita wartość projektu: 47 913 525,67 zł
 - Koszty kwalifikowalne: 47 899 835,67 zł
 - Kwota dofinansowania: 45 504 843,87 zł (95 %)



Powiatowe Centrum Edukacji Zawodowej we Wrześni



- **Specjalistyczne pracownie, m.in.:**
 - Pracownia elektroniki i elektrotechniki
 - Pracownia automatyki i AGD
 - Pracownia montażu i obróbki ręcznej
 - Pracownia obrabiarek konwencjonalnych – tokarki
 - Pracownia obrabiarek konwencjonalnych – frezarki
 - Pracownia montażu elektrycznego

Centrum Badań i Rozwoju Nowoczesnych Technologii w Grzymysławicach



- **Specjalistyczne pracownie, m.in.:**
 - Stacje zrobotyzowane
 - Pracownia CNC
 - Pracownia CAD/CAM
 - Laboratorium metrologii i badań wytrzymałościowych
 - Pracownia PLC, technik napędowych
 - Pracownia mechatroniczna
 - Pracownia hydrauliki, pneumatyki, elektrotechniki i diagnostyki urządzeń
 - Pracownia technologiczna

Centrum Badań i Rozwoju Nowoczesnych Technologii w Grzymysławicach



- **Specjalistyczne pracownie, m.in.:**
 - Pracownia spawalnicza
 - Technika połączeń, zgrzewanie oporowe, łukowe zgrzewanie kołków
 - Wózki widłowe
 - Badania nieinwazyjne, kontrolerzy wizualni, technika połączeń śrubowych
 - Pracownia elektroniki i elektrotechniki
 - Obszar ćwiczeń praktycznych motoryzacyjnych
 - Sala szkoleniowa IT i szkoleń ponadfachowych

Dziękuję za uwagę !

