



Fundusze Europejskie  
Program Regionalny



SAMORZĄD WOJEWÓDZTWA  
WIELKOPOLSKIEGO

Unia Europejska  
Europejski Fundusz  
Rozwoju Regionalnego



## „Tu się wszystko zaczęło” – ekspozycja świadectw początków państwowości polskiej na Ostrowie Tumskim w Poznaniu”

Działanie 4.4 *Zachowanie, ochrona, promowanie i rozwój dziedzictwa naturalnego i kulturowego*, Poddziałanie 4.4.1 *Inwestycje w obszarze dziedzictwa kulturowego regionu Wielkopolski* Regionalny Program Operacyjny na lata 2014-2020



# Podstawowe informacje o projekcie

## PODMIOTY ZAANGAŻOWANE W REALIZACJĘ PROJEKTU

Archidiecezja Poznańska	Lider Projektu
Miasto Poznań	Partner Projektu
Muzeum Archeologiczne w Poznaniu	Partner Projektu

## DANE FINANSOWE PROJEKTU

Całkowita wartość projektu	9 850 000,00 PLN
Koszty kwalifikowalne	9 667 705,29 PLN
Kwota dofinansowania	8 217 549,48 PLN

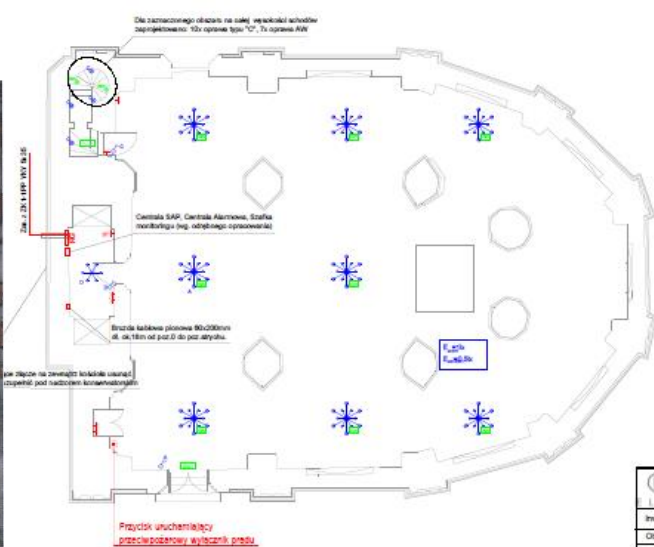
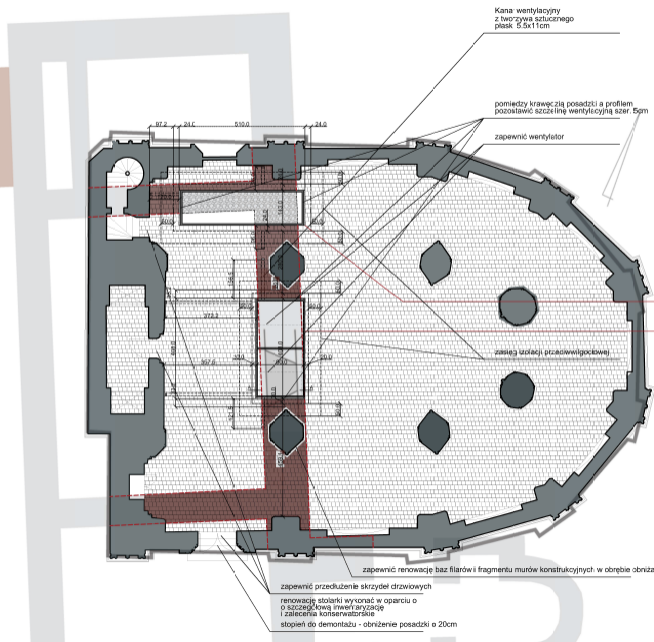
# Główne elementy projektu

- kompleksowa konserwacja i renowacja wnętrza oraz zabytków ruchomych pochodzących z wnętrza kościoła Panny Marii in Summo,
  - zabezpieczenie kościoła Panny Marii in Summo przed kradzieżą i zniszczeniem,
  - ekspozycja reliktyw palatium w miejscu ich zalegania, tj. wokół kościoła *Panny Marii in Summo* wraz z zagospodarowaniem przestrzeni w bezpośrednim sąsiedztwie,
  - oznaczenie historycznego przebiegu wałów grodowych,
  - urządzenia multimedialne w przestrzeni Ostrowa Tumskiego,
  - rzeźba odwzorowująca przekrój wału grodowego,
  - wzbogacenie ekspozycji w Rezerwacie Archeologicznym Genius loci.
- ARCHIDIECEZJA POZNAŃSKA**
- MIASTO POZNAŃ**
- MUZEUM ARCHEOLOGICZNE W POZNANIU**

# Kościół Panny Marii in Summo - renowacja i konserwacja wnętrza i zabytków ruchomych

- renowacja i konserwacja relikwów gotyckiej polichromii nad chórem muzycznym,
- renowacja i konserwacja malowideł ściennych i sklepienia,
- renowacja i konserwacja witraży oraz okien witrażowych kościoła,
- aranżacja ołtarza,
- wykonanie instalacji elektrycznej i oświetleniowej,
- wykonanie, rekonstrukcja i renowacja posadzki, wraz z oznaczeniem historycznego przebiegu Palatium w obrębie wnętrza kościoła,
- renowacja i konserwacja ścian i detalu architektonicznego,
- renowacja i konserwacja drzwi i drewnianej balustrady,
- wykonanie instalacji sygnalizacji włamania i napadu (SSWiN),
- wykonanie systemu telewizji dozorowej (system CCTV),
- wykonanie instalacji ppoż.

# Kościół Panny Marii in Summo - renowacja i konserwacja wnętrza i zabytków ruchomych



# Ekspozycja reliktyw Palatium

Główne elementy ekspozycji:

- oznaczenie miejsca zalegania reliktyw Palatium poprzez wykonanie pełnego zarysu przebiegu murów budowli wokół kościoła *Panny Marii in Summo* (z kontynuacją wewnątrz kościoła zaznaczeniem linii jego ścian w posadzce). Realizacja za pomocą podświetlanej konstrukcji z białego, mlecznego szkła akrylowego, wyniesionej nieznacznie nad poziom gruntu.
- makieta palatium umieszczona we wschodniej części ciągu pieszego (odlew z brązu),
- oznaczenie przebiegu fortyfikacji wczesnośredniowiecznego grodu poznańskiego w przestrzeni wyspy tumskiej. Realizacja za pomocą systemu sygnatur o średnicy ok. 30 cm wykonanych w metaloplastyce, imitujących przekrój pni drewnianych. Umieszczenie ich na poziomie gruntu, umożliwi spacer śladami dawnych obwarowań
- reorganizacja zieleni wokół kościoła NMP.

# Ekspozycja relikwii Palatium

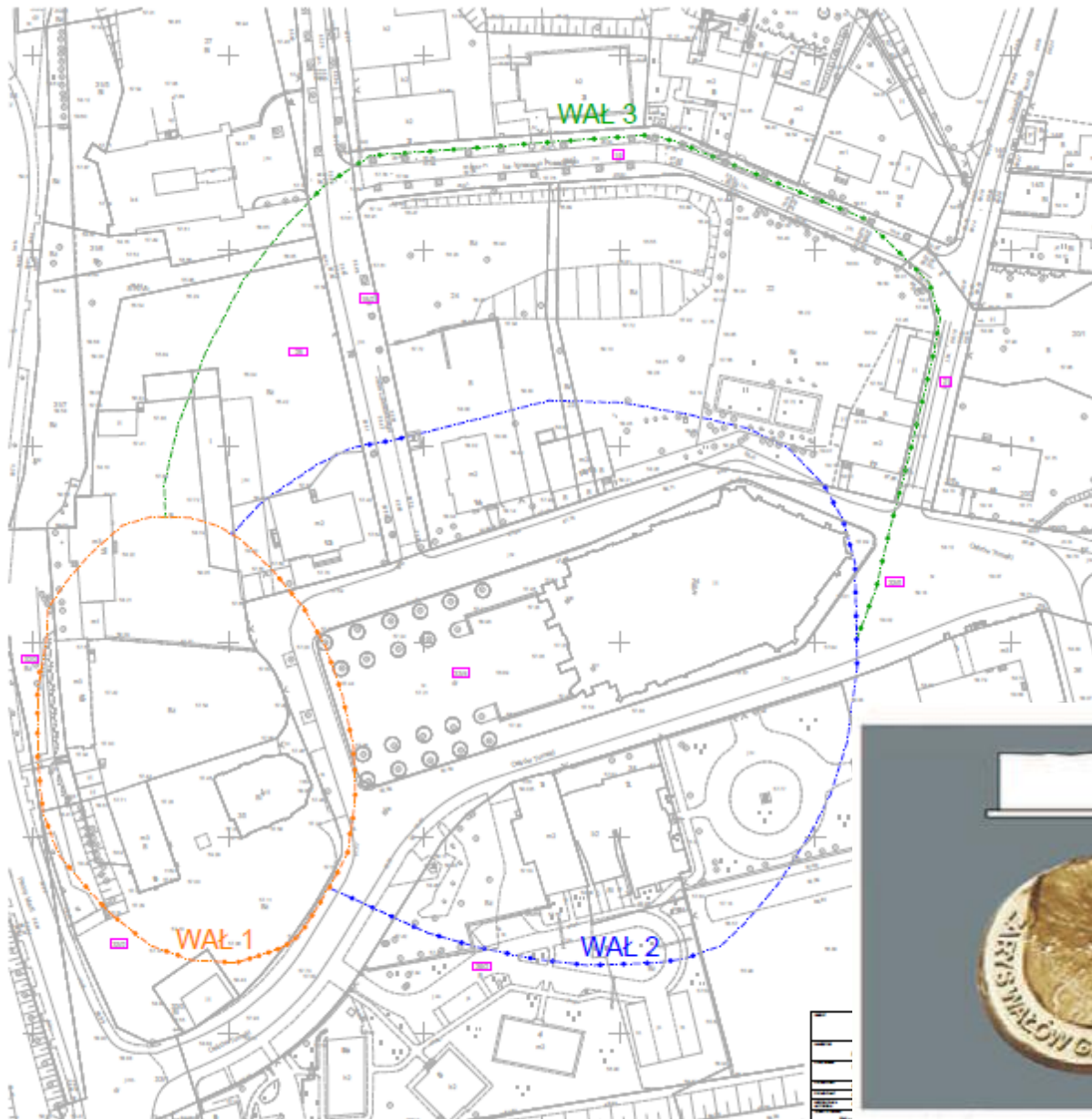


# Ekspozycja relikwii Palatium



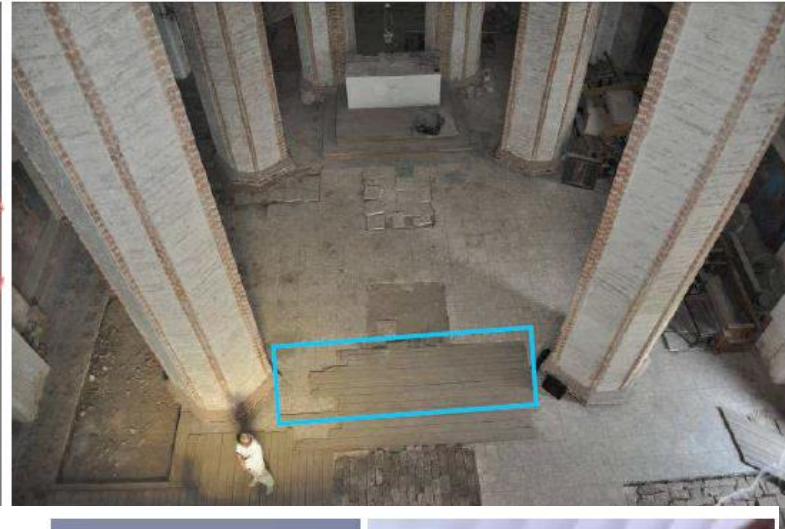
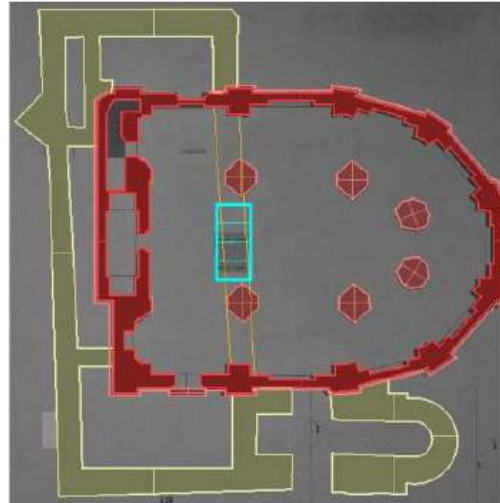


# Odwzorowanie przebiegu wału grodowego



# Multimedia w przestrzeni Ostrowa Tumskiego

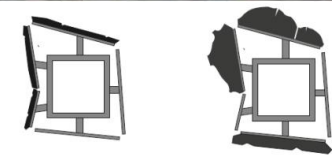
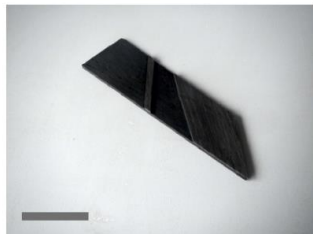
- Projekcja na podłodze wewnątrz kościoła NMP (wykorzystanie wielkoformatowych monitorów wbudowanych w posadzkę kościoła oraz rozmieszczenie systemu dźwiękowego),



- Urządzenie interaktywne tzw. „Oko czasu” (wykorzystanie interaktywnej lornetki z pomocą której na obraz rzeczywisty nakładany jest i wyświetlany przygotowany wcześniej komputerowy obraz).



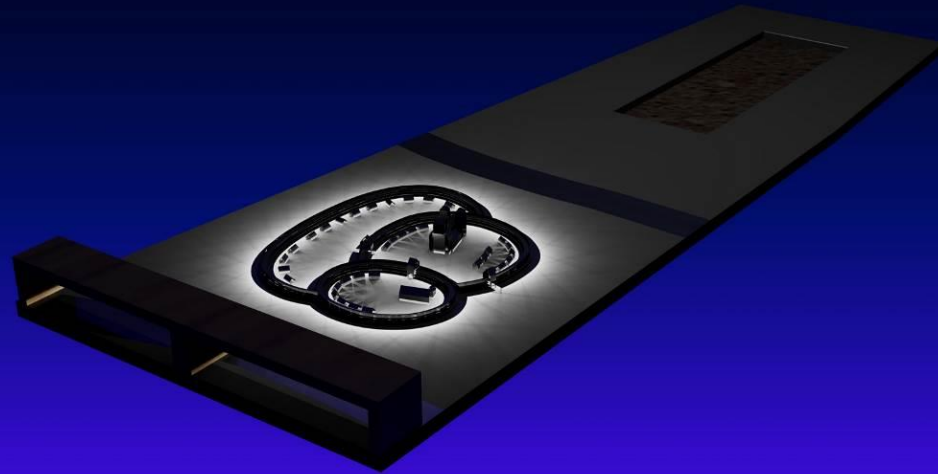
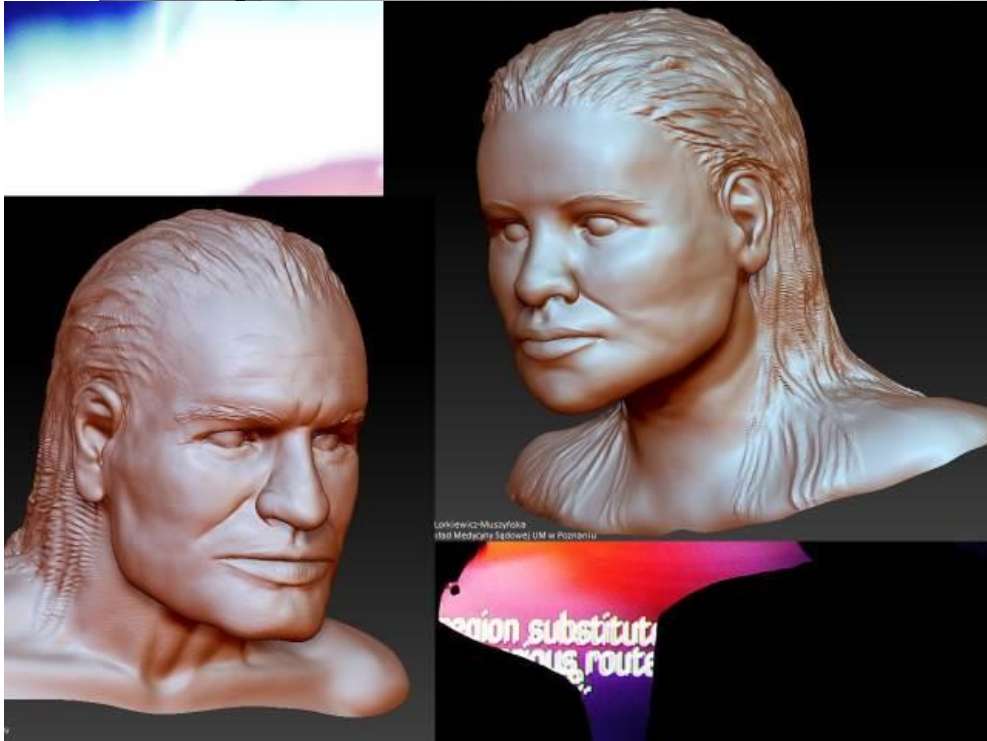
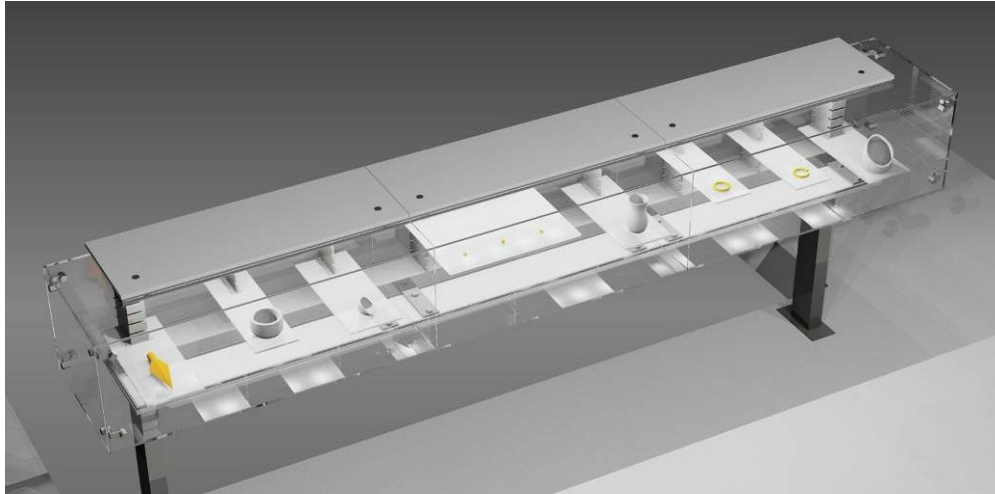
# Impresja inspirowana wczesnośredniowiecznymi fortyfikacjami grodu poznańskiego



# Ekspozycja w Rezerwacie Genius Loci

- gablota prezentująca eksponaty związane z odkryciami archeologicznymi dokonanymi na terenie Ostrowa Tumskiego oraz pobliskiej Śródki wraz z systemem informacyjnym,
- hologramy (wraz z instalacją), przedstawiające rekonstrukcje twarzy budowniczych wałów grodu poznańskiego,
- makieta zewnętrzna grodu poznańskiego wraz z otoczeniem,
- system projekcji wielkoekranowej wraz nagłośnieniem oraz opracowaniem i wykonaniem treści multimedialnych w projekcie.

# Ekspozycja w Rezerwacie Genius Loci



**DZIĘKUJĘ ZA UWAGĘ**

POZNAŃ, 3 LIPCA 2017 R.