



Gmina Łubowo
W duchu tradycji,
ku nowoczesności



Fundusze
Europejskie
Program Regionalny



SAMORZĄD WOJEWÓDZTWA
WIELKOPOLSKIEGO

Unia Europejska
Europejskie Fundusze
Strukturalne i Inwestycyjne



ŁUBOWO



MAŁA GMINA
DUŻE MOŻLIWOŚCI

Tytuł projektu:
**Uzbrojenie terenów inwestycyjnych na terenie Gminy Łubowo
przeznaczonych do włączenia
do Wałbrzyskiej Specjalnej Strefy Ekonomicznej
"INVEST-PARK" - Podstrefa Łubowo**

Wartość projektu:
15.550.090.26zł

Kwota dofinansowania:
12.097.159,39zł

WRPO 2014-2020 Gnieźnieńskie OSI



Gmina Łubowo
W duchu tradycji,
ku nowoczesności



Fundusze
Europejskie
Program Regionalny



SAMORZĄD WOJEWÓDZTWA
WIELKOPOLSKIEGO

Unia Europejska
Europejskie Fundusze
Strukturalne i Inwestycyjne



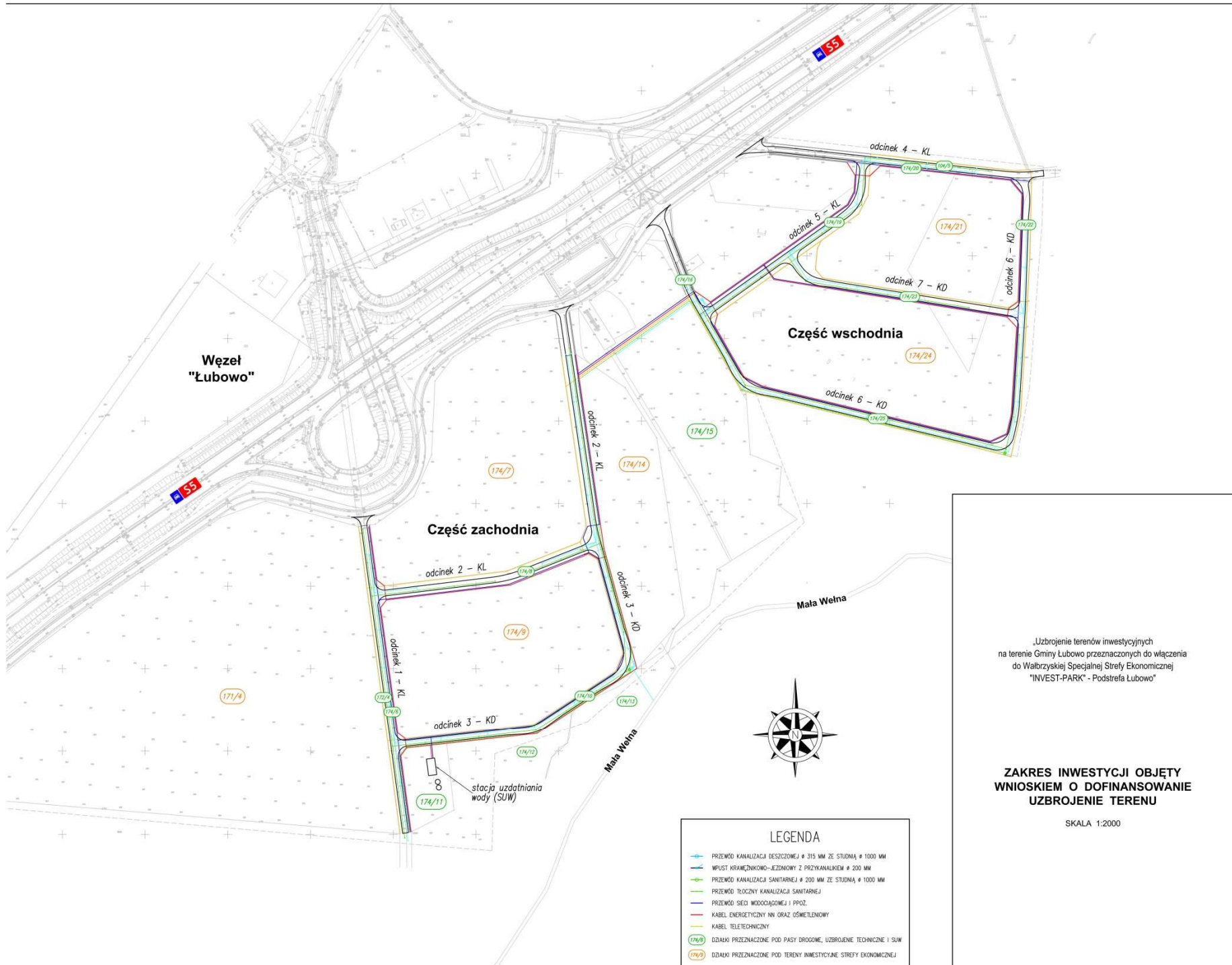
**W ramach projektu, do czerwca 2018 roku
zostanie zaprojektowane i wybudowane
uzbrojenie terenów inwestycyjnych
na obszarze
35,86 ha**

Powstaną:

- oświetlone drogi - ok. 3 km
- sieć kanalizacji deszczowej - ok. 3,3km
- sieć kanalizacji sanitarnej - ok. 4 km
- sieć wodociągowa - ok. 3,2 km
- sieć elektryczna i teletechniczna - ok. 1,5 km
- stacja uzdatniania wody dla terenów strefy

**Teren będzie włączony do
Wałbrzyskiej Specjalnej Strefy Ekonomicznej "Invest - Park" jako podstrefa Łubowo.**





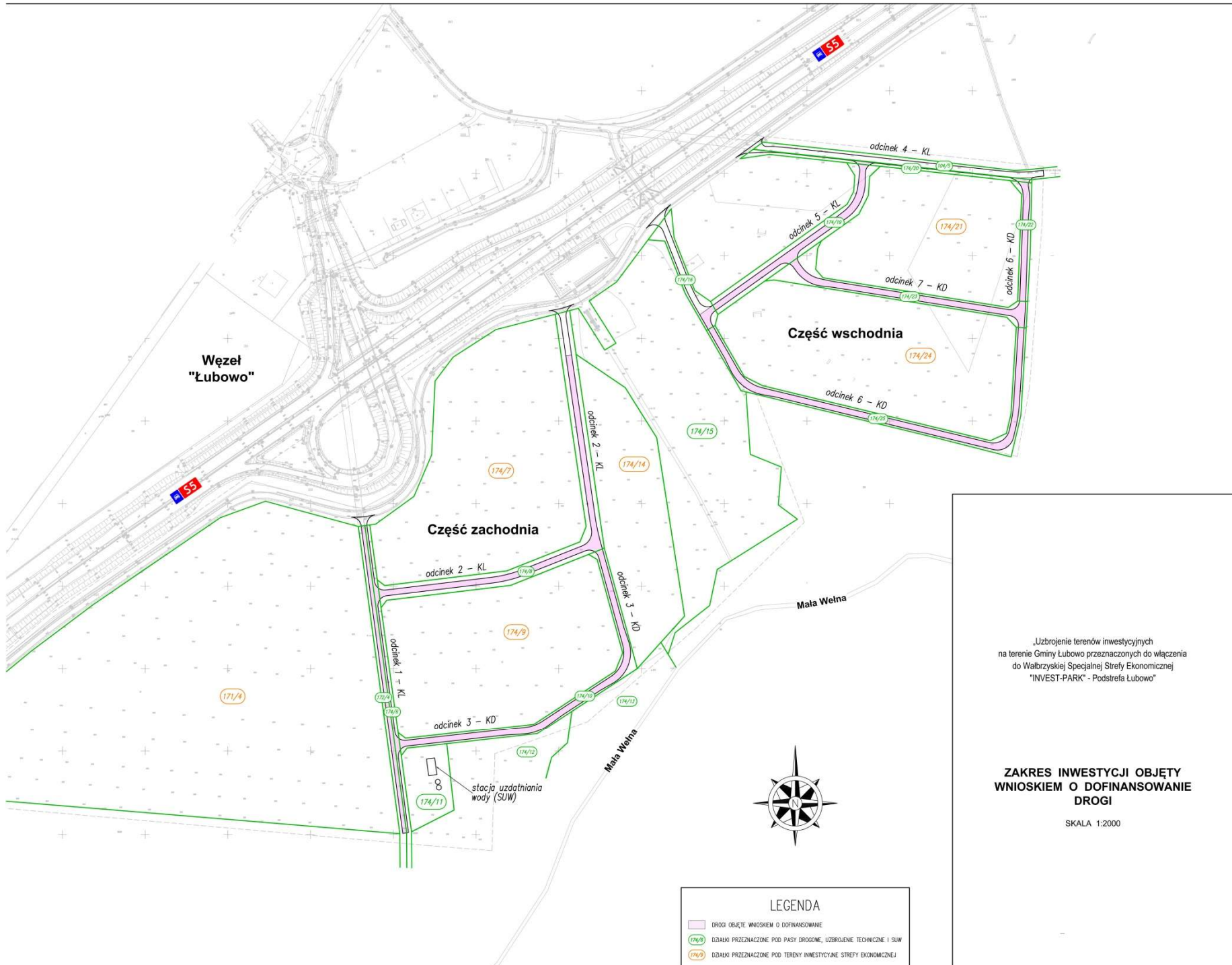
„Uzbrojenie terenów inwestycyjnych
na terenie Gminy Lubowo przeznaczonych do włączenia
do Wałbrzyskiej Specjalnej Strefy Ekonomicznej
„INVEST-PARK” - Podstrefa Lubowo”

**ZAKRES INWESTYCJI OBJĘTY
WNIOSKIEM O DOFINANSOWANIE
UZBROJENIE TERENU**

SKALA 1:2000

LEGENDA

- PRZEWÓD KANALIZACJI DESZCZOWEJ Ø 315 MM ZE STUDIUM Ø 1000 MM
- WPŁYŚĆ KRAWĘŻNIKOWO-JEZDNIOWY Z PRZYKANALIKIEM Ø 200 MM
- PRZEWÓD KANALIZACJI SANITARNEJ Ø 200 MM ZE STUDIUM Ø 1000 MM
- PRZEWÓD TŁOČNY KANALIZACJI SANITARNEJ
- PRZEWÓD SIECI WODOCIĄGOWEJ I PPOŻ.
- KABEL ENERGETYCZNY NY ORAZ OŚMIETLENOWY
- KABEL TELETECHNICZNY
- DZIAŁKI PRZEZNACZONE POD PASY DROGOWE, UZBROJENIE TECHNICZNE I SUW
- DZIAŁKI PRZEZNACZONE POD TERENY INWESTYCYJNE STREFY EKONOMICZNEJ



„Uzbrojenie terenów inwestycyjnych
na terenie Gminy Lubowo przeznaczonych do włączenia
do Wałbrzyskiej Specjalnej Strefy Ekonomicznej
"INVEST-PARK" - Podstrefa Lubowo"

**ZAKRES INWESTYCJI OBJĘTY
WNIOSEM O DOFINANSOWANIE
DROGI**

SKALA 1:2000

LEGENDA

- DROGI OBJĘTE WNIOSEM O DOFINANSOWANIE
- DZIAŁKI PRZEZNACZONE POD PASY DROGOWE, UZBROJENIE TECHNICZNE I SUW
- DZIAŁKI PRZEZNACZONE POD TERENY INWESTYCYJNE STREFY EKONOMICZNEJ









